

# Inspiron 15


## Series 3000


دليل المالك




طراز الكمبيوتر: Inspiron 15-3541/15-3542  
النموذج الرقمي: P40F  
البيع الرقمي: P40F001/P40F002

# الملاحظات والتنبيهات والتحذيرات

 ملاحظة: تشير كلمة "ملاحظة" إلى المعلومات الهامة التي تساعدك على تحقيق أقصى استفادة من الكمبيوتر لديك.

 تنبيه: تشير كلمة "تنبيه" إما إلى احتمال حدوث تلف بالاصحمة أو فقدان للبيانات، كما تعلمك بكيفية تجنب المشكلة.

 تحذير: تشير كلمة "تحذير" إلى احتمال حدوث تلف بالملتمكات أو التعرض لإصابة جسدية أو الوفاة.

حقوق الطبع والنشر © لعام 2014 محفوظة لشركة Dell Inc. جميع الحقوق محفوظة. هذا المنتج محمي بموجب حقوق الطبع والنشر وحقوق الملكية الفكرية الأمريكية والبولية .  
Dell™ وشعار Dell علامتان تجاريتان لشركة Dell Inc. في الولايات المتحدة و / أو نطاقات الاختصاص الأخرى. وكل العلامات والأسماء التجارية الأخرى الواردة هنا قد تكون  
علامات تجارية تخص الشركات ذات الصلة المألوفة لها.

03 - 2014

Rev. A00

# جدول المحتويات

10	قبل العمل داخل الكمبيوتر.....	قبل البدء
10	.....	إرشادات النظام
11	.....	الادوات الموصى باستخدامها
12	بعد العمل داخل الكمبيوتر.....	
13	إخراج البطارية.....	الإجراء
13	.....	
14	إعادة وضع البطارية.....	الإجراء
14	.....	
15	إزالة غطاء القاعدة.....	المطلبات الانسائية
15	.....	الإجراء
15	.....	
16	إعادة وضع غطاء القاعدة.....	الإجراء
16	.....	المطلبات الانسائية
16	.....	
17	إزالة محرك الاقراص الضوئية.....	المطلبات الانسائية
17	.....	الإجراء
17	.....	
19	إعادة تركيب محرك الاقراص الضوئية.....	الإجراء
19	.....	المطلبات الانسائية
19	.....	

20 ..... إزالة محرك الاقراص الثابتة.

20 ..... المتطلبات الانشائية

20 ..... الاجراء

22 ..... إعادة وضع محرك الاقراص الثابتة.

22 ..... الاجراء

22 ..... المتطلبات الانشائية

23 ..... إزالة وحدة الناكرة.

23 ..... المتطلبات الانشائية

23 ..... الاجراء

24 ..... إعادة وضع وحدة الناكرة.

24 ..... الاجراء

25 ..... المتطلبات الانشائية

26 ..... إزالة البطاقة اللاسلكية.

26 ..... المتطلبات الانشائية

26 ..... الاجراء

28 ..... إعادة تركيب البطاقة اللاسلكية.

28 ..... الاجراء

28 ..... المتطلبات الانشائية

29 ..... إزالة لوحة المفاتيح.

29 ..... المتطلبات الانشائية

29 ..... الاجراء

32 ..... إعادة وضع لوحة المفاتيح.

32 ..... الاجراء

32 ..... طي كبلات لوحة المفاتيح

35 ..... المتطلبات الانشائية



36 ..... إزالة مسند راحة اليد

36 ..... المتطلبات الانشائية

37 ..... الاجراء

40 ..... إعادة وضع مسند راحة اليد

40 ..... الاجراء

40 ..... المتطلبات الانشائية

41 ..... إزالة وحدة زر التيار

41 ..... المتطلبات الانشائية

41 ..... الاجراء

43 ..... إعادة تركيب وحدة زر التيار

43 ..... الاجراء

43 ..... المتطلبات الانشائية

44 ..... إزالة لوحة اللمس

44 ..... المتطلبات الانشائية

44 ..... الاجراء

47 ..... إعادة وضع لوحة اللمس

47 ..... الاجراء

47 ..... المتطلبات الانشائية

48 ..... إزالة لوحة موصل البطارية

48 ..... المتطلبات الانشائية

49 ..... الاجراء

50 ..... إعادة وضع لوحة موصل البطارية

50 ..... الاجراء

50 ..... المتطلبات الانشائية

51.....إزالة لوحة I/O (الإدخال/الإخراج).....

51 .....المطلبات الانشائية

51.....الإجراء

53.....إعادة وضع لوحة الإدخال/الإخراج (I/O).....

53 .....الإجراء

53.....المطلبات الانشائية

54.....إزالة لوحة موصل محرك الأقراص الضوئية.....

54 .....المطلبات الانشائية

55.....الإجراء

57.....إعادة وضع لوحة موصل محرك الأقراص الضوئية.....

57 .....الإجراء

57.....المطلبات الانشائية

58.....قم بإزالة البطارية الخلفية المصغرة.....

58 .....المطلبات الانشائية

58.....الإجراء

60.....إعادة تركيب البطارية الخلفية المصغرة.....

60 .....الإجراء

60.....المطلبات الانشائية

61.....إزالة منفذ محامى التيار.....

61 .....المطلبات الانشائية

61.....الإجراء

63.....إعادة وضع منفذ محامى التيار.....

63 .....الإجراء

63.....المطلبات الانشائية

64.....إزالة مكبر الصوت

64.....المطلبات الانشائية

64.....الإجراء

66.....إعادة وضع مكبرات الصوت

66.....الإجراء

66.....المطلبات الانشائية

67.....إزالة لوحة النظام

67.....المطلبات الانشائية

67.....الإجراء

70.....إعادة تركيب لوحة النظام

70.....الإجراء

70.....المطلبات الانشائية

71.....إزالة مجموعة المشتت الحراري

71.....المطلبات الانشائية

71.....الإجراء

73.....إعادة وضع مجموعة المشتت الحراري

73.....الإجراء

73.....المطلبات الانشائية

74.....إزالة مجموعة الشاشة

74.....المطلبات الانشائية

74.....الإجراء

78.....إعادة وضع مجموعة الشاشة

78.....الإجراء

78.....المطلبات الانشائية

79 ..... إزالة إطار الشاشة

79 ..... المتطلبات الانشائية

79 ..... الاجراء

81 ..... إعادة وضع إطار الشاشة

81 ..... الاجراء

81 ..... المتطلبات الانشائية

82 ..... إزالة لوحة الشاشة

82 ..... المتطلبات الانشائية

83 ..... الاجراء

85 ..... إعادة وضع لوحة الشاشة

85 ..... الاجراء

85 ..... المتطلبات الانشائية

86 ..... إزالة مفصلات الشاشة

86 ..... المتطلبات الانشائية

87 ..... الاجراء

88 ..... إعادة وضع مفصلات الشاشة

88 ..... الاجراء

88 ..... المتطلبات الانشائية

89 ..... إزالة الكاميرا

89 ..... المتطلبات الانشائية

89 ..... الاجراء

91 ..... إعادة وضع الكاميرا

91 ..... الاجراء

91 ..... المتطلبات الانشائية

92 ..... تحديث نظام الإدخال والإخراج الانشائي (BIOS)

93	الحصول على التعليمات والاتصال بشركة Dell
93	مصادر المساعدة الذاتية
93	الاتصال بشركة Dell


# قبل العمل داخل الكمبيوتر

تنبيه: لتجنب إتلاف المكونات والبطاقات، تعامل معها من الحواف وتجنب لمس المسامير والملاصقات.



## قبل البدء

- 1 م يحفظ جميع الملفات المفتوحة وإغلاقها، ثم إنهاء جميع التطبيقات المفتوحة.
  - 2 م بإيقاف تشغيل الكمبيوتر.
- Windows 8 — حرك مؤشر الماوس إلى الركن الأيمن العلوي أو السفلي من الشاشة لفتح الشريط الجانبي للاختصارات، ثم انقر فوق **Settings (الضبط) → Power (التشغيل) → Shut down (إيقاف التشغيل)**.
- Windows 7: انقر أو اضغط على **Start (ابدأ) → Shut down (إيقاف التشغيل)**.


 **ملاحظة:** إذا كنت تستخدم نظام تشغيل آخر، فانظر مستندات نظام التشغيل لديك لمعرفة تعليمات إيقاف التشغيل.


- 3 م يفضل الكمبيوتر وكافة الاجهزة المتصلة به من مآخذ التيار الكهربائي الخاصة بهم.
- 4 افضل كل الكيبلات مثل كيبلات الهاتف وكيبلات الشبكة وهكذا من الكمبيوتر لديك.
- 5 افضل كل الاجهزة والاجهزة الطرفية المتصلة مثل لوحة المفاتيح والماوس والشاشة وهكذا من الكمبيوتر لديك.
- 6 م بإزالة أي بطاقة وسائط وقرص ضوئي من الكمبيوتر، إذا أمكن.


## إرشادات النظام


استعن بتوجيهات السلامة التالية لمساعدتك على حماية الكمبيوتر من أي تلف محتمل، وللمساعدة كذلك على ضمان سلامتك الشخصية.


 تحذير: قبل العمل داخل الكمبيوتر، اقرأ معلومات الامان المرفقة التي تم وضعها مع الكمبيوتر. للتعرف على المعلومات الإضافية الخاصة بأفضل ممارسات الامان، راجع الصفحة الرئيسية الخاصة بـ "التوافق التنظيمي" من خلال [dell.com/regulatory\\_compliance](http://dell.com/regulatory_compliance).

 تحذير: افصل كل مصادر التيار قبل فتح غطاء الكمبيوتر أو اللوحات. بعد الانتهاء من العمل داخل الكمبيوتر، أعد تركيب كل الاغطية واللوحات والمسامير قبل توصيل مصدر التيار.

 تنبيه: لتجنب إتلاف سحار الكمبيوتر، تأكد من أن سطح العمل مستويًا ونظيفًا.

 تنبيه: لتجنب إتلاف المكونات والبطاقات، تعامل معها من الحواف وتجنب لمس المسامير والملاصقات.

 تنبيه: يُسمح لفتي خدمة معتمد بإزالة غطاء الكمبيوتر والوصول إلى أي من المكونات الموجودة داخل الكمبيوتر. راجع تعليمات السلامة للحصول على المعلومات الكاملة حول احتياطات السلامة والعمل داخل الكمبيوتر والحماية من التعرض الإلكترونيستاتيكي.

 تنبيه: قبل لمس أي شيء داخل الكمبيوتر، م بتأريض نفسك بواسطة لمس سطح معدني غير مطلي، مثل السطح المعدني الموجود في الجزء الخلفي من الكمبيوتر. أثناء العمل، المس سطح معدني غير مطلي بشكل دوري لتضيق الكهرباء الساكنة والتي قد تتلف المكونات الداخلية للكمبيوتر.

تنبية: عند فصل كبل، اسحب الموصل الخاص به أو لسان السحب، وليس الكبل نفسه. بعض الكبلات تشغل على موصلات مع السنّة قفل أو مسامير إلهام يجب فكها قبل فصل الكبل. عند فصل الكبلات، حافظ على محاذاها بالتساوي لتجنب فني أي مسامير موصلات. عند توصيل الكبلات، تأكد من أن المنافذ والموصلات تم توجيهها ومحاذاها بشكل صحيح.



تنبية: لفصل كبل الشبكة، قم أولاً بفصل الكبل عن الكمبيوتر، ثم افصله عن الجهاز المتصل بالشبكة.



تنبية: اضغط على أي بطاقات مُركبة وأخرجها من قارئ بطاقات الوسائط.



## الادوات الموصى باستخدامها

قد تحتاج الإجراءات الواردة في هذا المستند إلى وجود الأدوات التالية:

- مفك فيليبس
- مضطاط بلاستيكي

## بعد العمل داخل الكمبيوتر

تنبيه: قد يؤدي ترك المسامير المتناثرة أو المفكوك داخل الكمبيوتر إلى إلحاق الضرر بالكمبيوتر بشدة.



- 1 أعد تركيب جميع المسامير اللولبية وتأكد من عدم وجود مسامير لولبية مفكوكة بداخل الكمبيوتر.
- 2 قم بتوصيل أية أجهزة خارجية أو أجهزة طرفية وكرات قمت بإزالتها قبل العمل في الكمبيوتر الخاص بك.
- 3 أعد وضع أي بطاقات وسائط وأقراص وأي أجزاء أخرى قمت بإزالتها قبل العمل في الكمبيوتر لديك.
- 4 صل الكمبيوتر وجميع الأجهزة المتصلة بالمنافذ الكهربائية الخاصة بها.
- 5 قم بتشغيل الكمبيوتر.



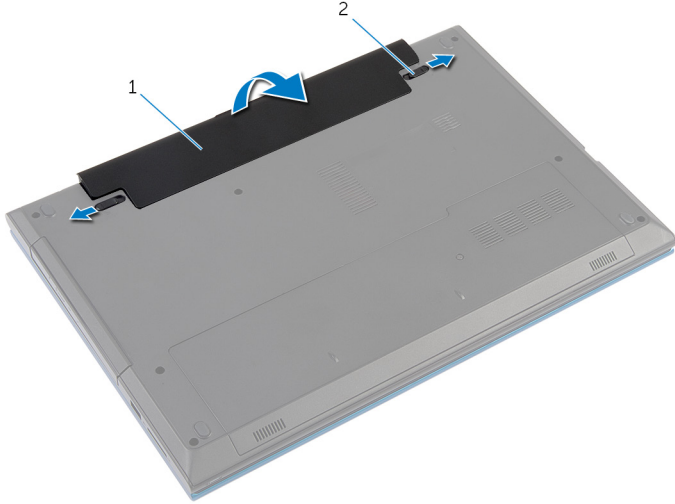
# إخراج البطارية

تحذير: قبل العمل داخل الكمبيوتر، اقرأ معلومات الأمان التي تم إرفاقها مع الكمبيوتر، واتبع الخطوات الواردة في **قبل العمل داخل الكمبيوتر**. بعد العمل داخل الكمبيوتر، اتبع التعليمات الواردة في **بعد العمل داخل الكمبيوتر**. للتعرف على المعلومات الإضافية الخاصة بأفضل ممارسات الأمان، راجع الصفحة الرئيسية الخاصة بالتوافق التنظيمي من خلال [dell.com/regulatory\\_compliance](http://dell.com/regulatory_compliance).



## الإجراء

- 1 أغلق الشاشة واقرب الكمبيوتر رأساً على عقب.
- 2 قم بإزاحة مزلاج تحرير البطارية إلى وضع الغاء القفل.



2 مزلاج تحرير البطارية (2)

1 البطارية

- 3 باستخدام أطراف أصابعك، ارفع البطارية بزاوية، ثم أخرجها من علبة البطارية.
- 4 اقلب الكمبيوتر رأساً على عقب وافتح الشاشة إلى أقصى قدر ممكن.
- 5 اضغط مع الاستمرار على زر التيار لمدة 5 ثواني بعد فصل الطاقة عن الكمبيوتر لتأريض لوحة النظام.


## إعادة وضع البطارية

تحذير: قبل العمل داخل الكمبيوتر، اقرأ معلومات الأمان التي تم إرفاقها مع الكمبيوتر، واتبع الخطوات الواردة في **قبل العمل داخل الكمبيوتر**. بعد العمل داخل الكمبيوتر، اتبع التعليمات الواردة في **بعد العمل داخل الكمبيوتر**. للتعرف على المعلومات الإضافية الخاصة بأفضل ممارسات الأمان، راجع الصفحة الرئيسية الخاصة بالتوافق التنظيمي من خلال [dell.com/regulatory\\_compliance](http://dell.com/regulatory_compliance).



### الإجراء

1 تم بإراحة الألسنة الموجودة في البطارية إلى الفتحات الموجودة في علبة البطارية واضغط على البطارية حتى تستقر في مكانها.

ملاحظة:  تأكد من تثبيت مزاليح تحرير البطارية.

2 اقلب الكمبيوتر رأسًا على عقب وافتح الشاشة إلى أقصى قدر ممكن.

## إزالة غطاء القاعدة

تحذير: قبل العمل داخل الكمبيوتر، اقرأ معلومات الأمان التي تم إرفاقها مع الكمبيوتر، واتبع الخطوات الواردة في **قبل العمل داخل الكمبيوتر**. بعد العمل داخل الكمبيوتر، اتبع التعليمات الواردة في **بعد العمل داخل الكمبيوتر**. للتعرف على المعلومات الإضافية الخاصة بأفضل ممارسات الأمان، راجع الصفحة الرئيسية الخاصة بالتوافق التنظيمي من خلال [dell.com/regulatory\\_compliance](http://dell.com/regulatory_compliance).

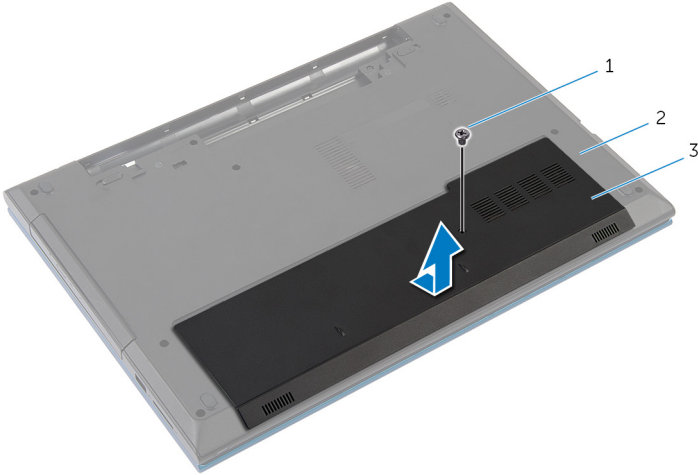


### المتطلبات الأساسية

قم بإزالة البطارية.

### الإجراء

- 1 قم بإزالة المسار الذي يثبت غطاء القاعدة بقاعدة الكمبيوتر.
- 2 قم بإزاحة غطاء القاعدة لتحرير الألسنة الموجودة على غطاء القاعدة من الفتحات الموجودة على قاعدة الكمبيوتر.
- 3 ارفع غطاء القاعدة إلى خارج قاعدة الكمبيوتر.



2 قاعدة الكمبيوتر

1 المسار

3 غطاء القاعدة

## إعادة وضع غطاء القاعدة

تحذير: قبل العمل داخل الكمبيوتر، اقرأ معلومات الأمان التي تم إرفاقها مع الكمبيوتر، واتبع الخطوات الواردة في [قيل العمل داخل الكمبيوتر](#). بعد العمل داخل الكمبيوتر، اتبع التعليمات الواردة في [بعد العمل داخل الكمبيوتر](#). للتعرف على المعلومات الإضافية الخاصة بأفضل ممارسات الأمان، راجع الصفحة الرئيسية الخاصة بالتوافق التنظيمي من خلال [dell.com/regulatory\\_compliance](http://dell.com/regulatory_compliance).



### الإجراء

- 1 قم بإراحة الألسنة الموجودة على غطاء القاعدة إلى داخل الفتحات الموجودة في قاعدة الكمبيوتر وأدخل غطاء القاعدة في مكانه.
- 2 أعد تركيب المسار الذي يثبت غطاء القاعدة بقاعدة الكمبيوتر.

### المتطلبات الأساسية

أعد وضع [البطارية](#).

# إزالة محرك الأقراص الضوئية

تحذير: قبل العمل داخل الكمبيوتر، اقرأ معلومات الأمان التي تم إرفاقها مع الكمبيوتر، واتبع الخطوات الواردة في **قبل العمل داخل الكمبيوتر**. بعد العمل داخل الكمبيوتر، اتبع التعليمات الواردة في **بعد العمل داخل الكمبيوتر**. للتعرف على المعلومات الإضافية الخاصة بأفضل ممارسات الأمان، راجع الصفحة الرئيسية الخاصة بالتوافق التنظيمي من خلال [dell.com/regulatory\\_compliance](http://dell.com/regulatory_compliance).

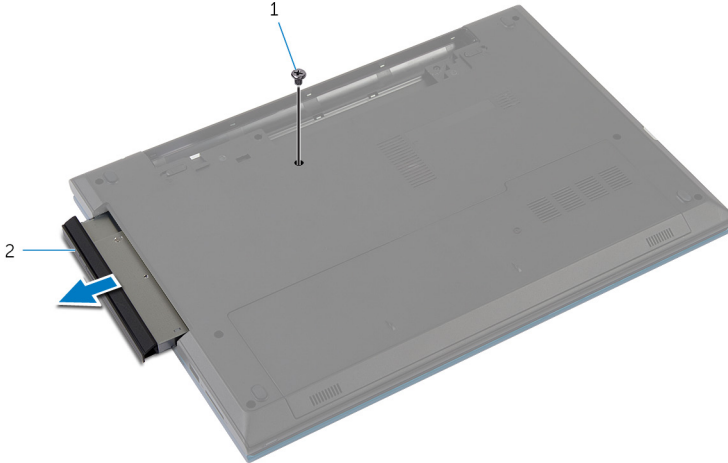


## المتطلبات الأساسية

قم بإزالة البطارية.

## الإجراء

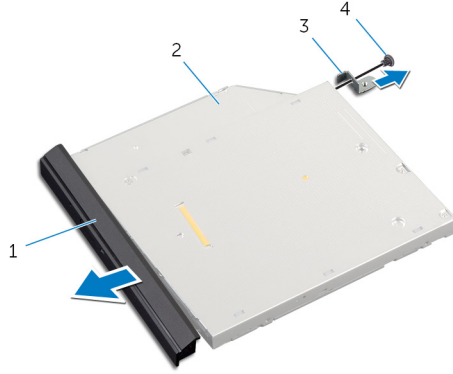
- 1 قم بإزالة المسار الذي يثبت مجموعة محرك الأقراص الضوئية في قاعدة الكمبيوتر.
- 2 باستخدام أطراف أصابعك، أخرج مجموعة محرك الأقراص الضوئية إلى خارج علبة محرك الأقراص الضوئية.



1 المسار 2 مجموعة محرك الأقراص الضوئية

- 3 قم بإزالة المسار المثبت حامل محرك الأقراص الضوئية في مجموعة محرك الأقراص الضوئية.
- 4 قم بإزالة حامل محرك الأقراص الضوئية من مجموعة محرك الأقراص الضوئية.

5 اسحب إطار محرك الأقراص الضوئية برفق وقم بإزالته من محرك الأقراص الضوئية.



2 محرك الأقراص الضوئية  
4 المسار

1 إطار محرك الأقراص الضوئية  
3 حامل محرك الأقراص الضوئية

# إعادة تركيب محرك الأقراص الضوئية

تحذير: قبل العمل داخل الكمبيوتر، اقرأ معلومات الأمان التي تم إرفاقها مع الكمبيوتر، واتبع الخطوات الواردة في [قيل العمل داخل الكمبيوتر](#). بعد العمل داخل الكمبيوتر، اتبع التعليمات الواردة في [بعد العمل داخل الكمبيوتر](#). للتعرف على المعلومات الإضافية الخاصة بأفضل ممارسات الأمان، راجع الصفحة الرئيسية الخاصة بالتوافق التنظيمي من خلال [dell.com/regulatory\\_compliance](http://dell.com/regulatory_compliance).



## الإجراء

1. قم بمحاذاة الألسنة الموجودة في إطار محرك الأقراص الضوئية مع الفتحات الموجودة في محرك الأقراص الضوئية وقم بتثبيت إطار محرك الأقراص الضوئية في مكانه.
2. قم بمحاذاة فتحات المسامير الموجودة في حامل محرك الأقراص الضوئية مع فتحات المسامير الموجودة في مجموعة محرك الأقراص الضوئية.
3. أعد وضع المسار الذي يثبت حامل محرك الأقراص الضوئية بمجموعة محرك الأقراص الضوئية.
4. قم بإزاحة مجموعة محرك الأقراص الضوئية إلى داخل علبة محرك الأقراص الضوئية وقم بمحاذاة فتحة المسار الموجودة في حامل محرك الأقراص الضوئية مع فتحة المسار الموجود في قاعدة الكمبيوتر.
5. أعد تركيب المسار الذي يثبت مجموعة محرك الأقراص الضوئية في قاعدة الكمبيوتر.

## المتطلبات الأساسية

أعد وضع [البطارية](#).

## إزالة محرك الاقراص الثابتة

تحذير: قبل العمل داخل الكمبيوتر، اقرأ معلومات الامان التي تم إرفاقها مع الكمبيوتر، واتباع الخطوات الواردة في [قيل العمل داخل الكمبيوتر](#). بعد العمل داخل الكمبيوتر، اتبع التعليمات الواردة في [بعد العمل داخل الكمبيوتر](#). للتصرف على المعلومات الإضافية الخاصة بأفضل ممارسات الامان، راجع الصفحة الرئيسية الخاصة بالتوافق التنظيمي من خلال [dell.com/regulatory\\_compliance](http://dell.com/regulatory_compliance).



تنبيه: محركات الاقراص الثابتة تكون قابلة للكسر. توخ الحذر عند التعامل مع محرك الاقراص الثابتة.



تنبيه: لتجنب فقد البيانات، لا تتم إزالة محرك الاقراص الثابتة عندما يكون الكمبيوتر في حالة سكون أو في حالة تشغيل.



### المتطلبات الأساسية

1 قم بإزالة البطارية.

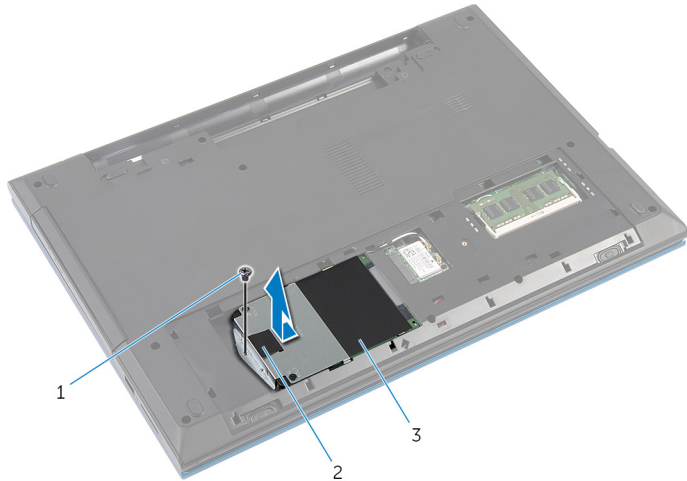
2 قم بإزالة غطاء القاعدة.

### الإجراء

1 قم بإزالة المسار المثبت لمجموعة محرك الاقراص الثابتة بقاعدة الكمبيوتر.

2 باستخدام لسان السحب، قم بإزاحة مجموعة محرك الاقراص الثابتة لفصلها عن لوحة النظام.

3 ارفع مجموعة محرك الاقراص الثابتة خارج قاعدة الكمبيوتر.



2 لسان السحب

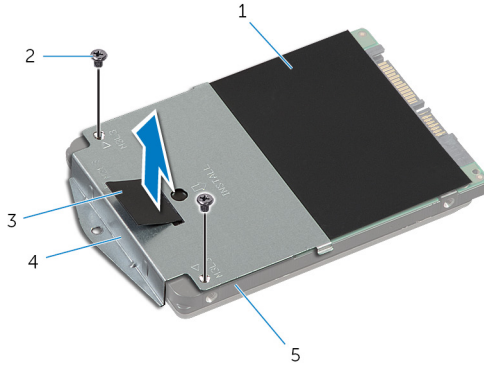
1 المسار

3 مجموعة محرك الاقراص الثابتة



4 ثم بترك المسامير المثبتة لدعم محرك الأقراص الثابتة بهذا المحرك.

5 باستخدام لسان المسحب، ارفع حامل محرك الأقراص الثابتة، وانزع شريط مايلار خارج محرك الأقراص الثابتة.



المسامير (2)	2	شريط مايلار	1
حامل محرك الأقراص الثابتة	4	لسان المسحب	3
		محرك الأقراص الثابتة	5

# إعادة وضع محرك الأقراص الثابتة

تحذير: قبل العمل داخل الكمبيوتر، اقرأ معلومات الأمان التي تم إرفاقها مع الكمبيوتر، واتبع الخطوات الواردة في [قيل العمل داخل الكمبيوتر](#). بعد العمل داخل الكمبيوتر، اتبع التعليمات الواردة في [بعد العمل داخل الكمبيوتر](#). للتعرف على المعلومات الإضافية الخاصة بأفضل ممارسات الأمان، راجع الصفحة الرئيسية الخاصة بالتوافق التنظيمي من خلال [dell.com/regulatory\\_compliance](http://dell.com/regulatory_compliance).



تنبيه: محركات الأقراص الثابتة تكون قابلة للكسر. توخ الحذر عند التعامل مع محرك الأقراص الثابتة.



## الإجراء

- 1 تم بلصق شريط مايلاز بمحرك الأقراص الثابتة.
- 2 تم بمحاذاة فتحات المسامير الموجودة في حامل محرك الأقراص الثابتة مع فتحات المسامير الموجودة في محرك الأقراص الثابتة.
- 3 أعد وضع المسامير المثبتة لحامل محرك الأقراص الثابتة في محرك الأقراص الثابتة.
- 4 ضع مجموعة محرك الأقراص الثابتة على قاعدة الكمبيوتر.
- 5 تم بإزاحة مجموعة محرك الأقراص الثابتة لتثبيت موصل محرك الأقراص الثابتة بموصل لوحة النظام.
- 6 أعد تركيب المسار المثبت لمجموعة محرك الأقراص الثابتة بقاعدة الكمبيوتر.

## المتطلبات الأساسية

- 1 أعد وضع [غطاء القاعدة](#).
- 2 أعد وضع [البطارية](#).

# إزالة وحدة الذاكرة

تحذير: قبل العمل داخل الكمبيوتر، اقرأ معلومات الأمان التي تم إرفاقها مع الكمبيوتر، واتبع الخطوات الواردة في **قبل العمل داخل الكمبيوتر**. بعد العمل داخل الكمبيوتر، اتبع التعليمات الواردة في **بعد العمل داخل الكمبيوتر**. للتعرف على المعلومات الإضافية الخاصة بأفضل ممارسات الأمان، راجع الصفحة الرئيسية الخاصة بالتوافق التنظيمي من خلال [dell.com/regulatory\\_compliance](http://dell.com/regulatory_compliance).



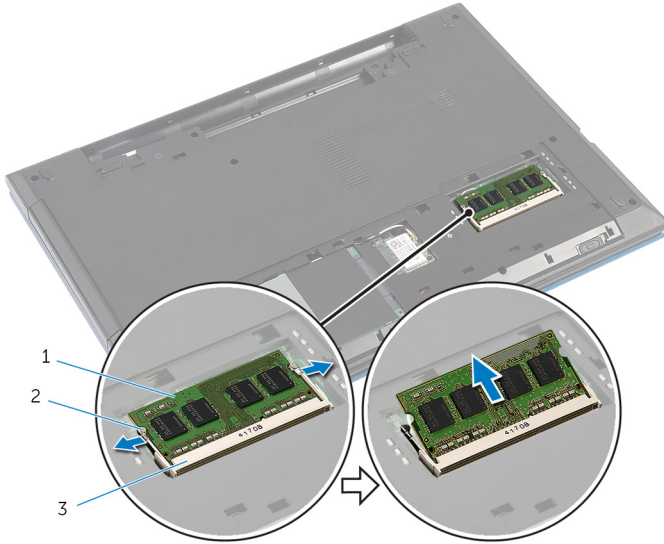
## المتطلبات الأساسية

1 قم بإزالة البطارية.

2 قم بإزالة غطاء القاعدة.

## الإجراء

- 1 استخدم أطراف أصابعك لفصل مشابك التثبيت الموجودة على طرفي فتحة وحدة الذاكرة بعناية حتى تبرز وحدة الذاكرة للخارج.
- 2 قم بإزالة وحدة الذاكرة من فتحة وحدة الذاكرة.



2 مشابك التثبيت (2)

1 وحدة الذاكرة

3 فتحة وحدة الذاكرة

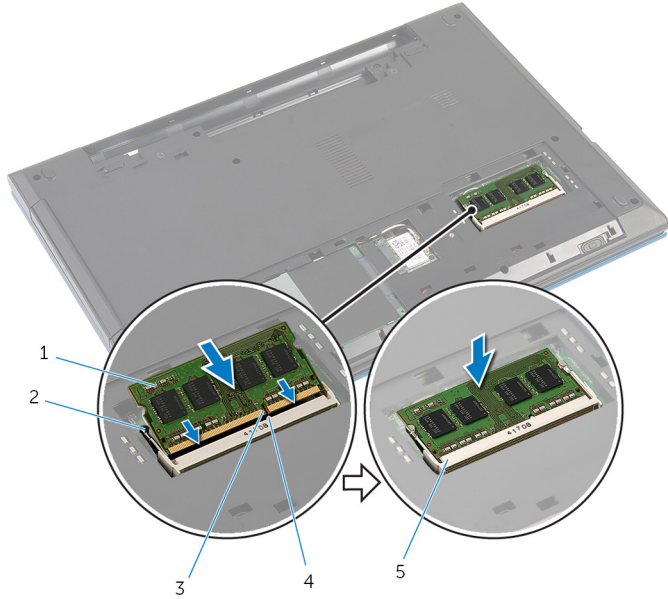
# إعادة وضع وحدة الذاكرة

تحذير: قبل العمل داخل الكمبيوتر، اقرأ معلومات الأمان التي تم إرفاقها مع الكمبيوتر، واتبع الخطوات الواردة في **قبل العمل داخل الكمبيوتر**. بعد العمل داخل الكمبيوتر، اتبع التعليمات الواردة في **بعد العمل داخل الكمبيوتر**. للتعرف على المعلومات الإضافية الخاصة بأفضل ممارسات الأمان، راجع الصفحة الرئيسية الخاصة بالتوافق التنظيمي من خلال [dell.com/regulatory\\_compliance](http://dell.com/regulatory_compliance).



## الإجراء

- 1 تم بمحاذاة السن الموجود في وحدة الذاكرة مع اللسان الموجود في فتحة وحدة الذاكرة.
  - 2 تم بإزاحة وحدة الذاكرة إلى داخل الفتحة بزاوية، واضغط على وحدة الذاكرة لاشغل حتى تستقر في مكانها.
- ملاحظة:** إذا لم تسمع صوت استقرار وحدة الذاكرة في موضعها، فقم بإزالتها وإعادة تركيبها.



- 2 مشابك التثبيت  
4 لسان

- 1 وحدة الذاكرة  
3 السن  
5 فتحة وحدة الذاكرة

## المطلبات الأساسية

1 أعد وضع غطاء القاعدة.

2 أعد وضع الطارية.

# إزالة البطاقة اللاسلكية

تحذير: قبل العمل داخل الكمبيوتر، اقرأ معلومات الأمان التي تم إرفاقها مع الكمبيوتر، واتبع الخطوات الواردة في [قبل العمل داخل الكمبيوتر](#). بعد العمل داخل الكمبيوتر، اتبع التعليمات الواردة في [بعد العمل داخل الكمبيوتر](#). للتعرف على المعلومات الإضافية الخاصة بأفضل ممارسات الأمان، راجع الصفحة الرئيسية الخاصة بالتوافق التنظيمي من خلال [dell.com/regulatory\\_compliance](http://dell.com/regulatory_compliance).



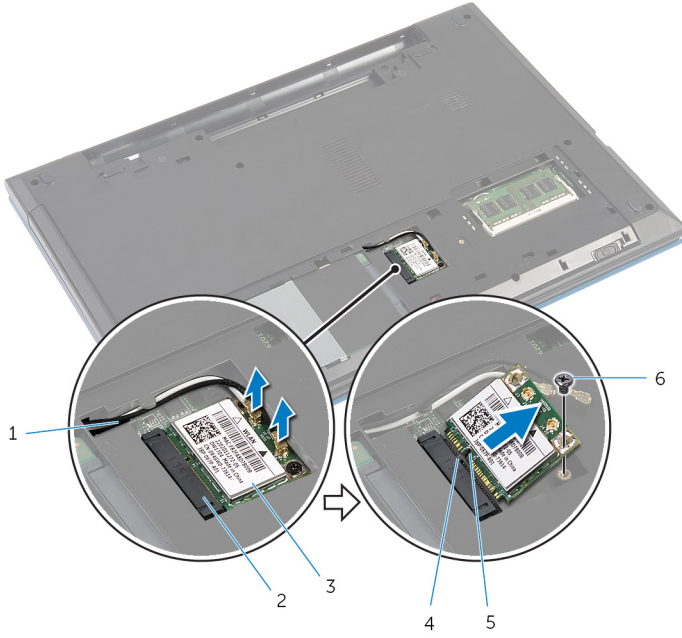
## المتطلبات الأساسية

- 1 قم بإزالة البطارية.
- 2 قم بإزالة غطاء القاعدة.

## الإجراء

- 1 افصل كبلات الهوائي عن البطاقة اللاسلكية.
- 2 قم بإزالة المسار الذي يثبت البطاقة اللاسلكية في قاعدة الكمبيوتر.

### 3 تم بإزالة البطاقة اللاسلكية خارج فتحة البطاقة اللاسلكية.



2 فتحة البطاقة اللاسلكية

4 لسان

6 المسامير

1 كبلات الهوائي (2)

3 بطاقة لاسلكية

5 السن

# إعادة تركيب البطاقة اللاسلكية

تحذير: قبل العمل داخل الكمبيوتر، اقرأ معلومات الأمان التي تم إرفاقها مع الكمبيوتر، واتبع الخطوات الواردة في [قيل العمل داخل الكمبيوتر](#). بعد العمل داخل الكمبيوتر، اتبع التعليمات الواردة في [بعد العمل داخل الكمبيوتر](#). للتعرف على المعلومات الإضافية الخاصة بأفضل ممارسات الأمان، راجع الصفحة الرئيسية الخاصة بالتوافق التنظيمي من خلال [.dell.com/regulatory\\_compliance](https://www.dell.com/regulatory_compliance)



## الإجراء

- 1 تم بمحاذاة السن الموجود على البطاقة اللاسلكية مع اللسان الموجود في فتحة البطاقة اللاسلكية.
- 2 أدخل البطاقة اللاسلكية براوية في الفتحة.
- 3 اضغط على الطرف الاخر من البطاقة اللاسلكية لاشغل وأعد وضع المسبار المثبت للبطاقة اللاسلكية في قاعدة الكمبيوتر.
- 4 تم بتوصيل كبلات الهوائي بالبطاقة اللاسلكية.  
يوضح الجدول التالي نظام ألوان كبلات الهوائي للبطاقة اللاسلكية التي يدعمها الكمبيوتر التي بحوزتك.

لون كبل الهوائي	الموصلات الموجودة في البطاقة اللاسلكية
أبيض	الكبل الرئيسي (مثلث أبيض)
أسود	الكبل الإضافي (مثلث أسود)

## المتطلبات الأساسية

- 1 أعد وضع [غطاء القاعدة](#).
- 2 أعد وضع [البطارية](#).



## إزالة لوحة المفاتيح

تحذير: قبل العمل داخل الكمبيوتر، اقرأ معلومات الأمان التي تم إرفاقها مع الكمبيوتر، واتبع الخطوات الواردة في [قبل العمل داخل الكمبيوتر](#). بعد العمل داخل الكمبيوتر، اتبع التعليمات الواردة في [بعد العمل داخل الكمبيوتر](#). للتعرف على المعلومات الإضافية الخاصة بأفضل ممارسات الأمان، راجع الصفحة الرئيسية الخاصة بالتوافق التنظيمي من خلال [dell.com/regulatory\\_compliance](http://dell.com/regulatory_compliance).



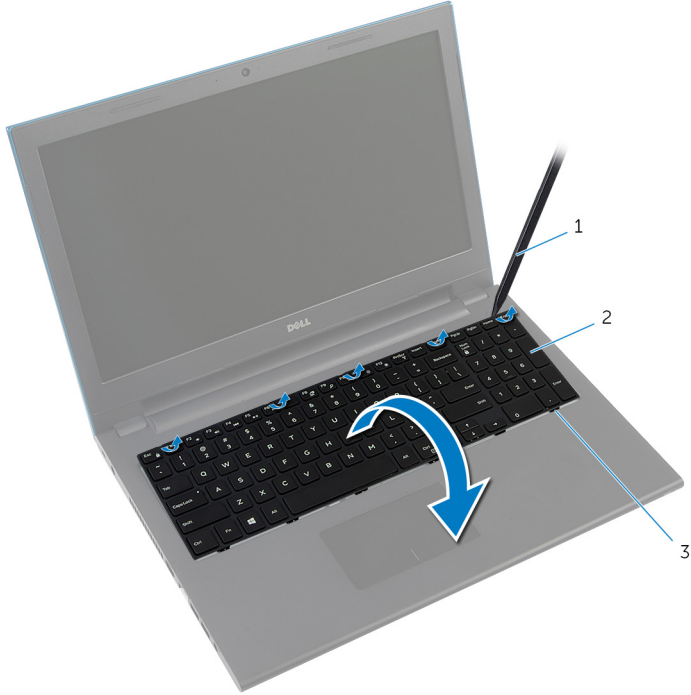
### المتطلبات الأساسية

قم بإزالة البطارية.

### الإجراء

- 1 اقلب الكمبيوتر رأسًا على عقب وافتح الشاشة إلى أقصى قدر ممكن.
- 2 باستخدام مخطاط بلاستيكي، حرر الأمتنة التي تثبت لوحة المفاتيح في مسند راحة اليد.

3 اقلب لوحة المفاتيح رأساً على عقب وضعها فوق مسند راحة اليد بعناية.




2 لوحة المفاتيح

1 مخطاط بلاستيكي

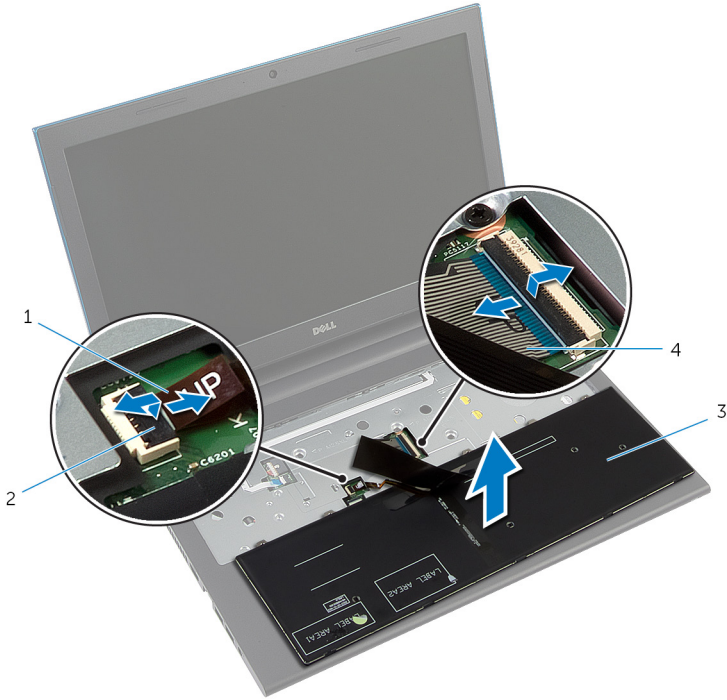
3 الالسنة (6)

4 ارفع مزاليج الموصل، وافصل كبل لوحة المفاتيح وكبل الإضاءة الخلفية للوحة المفاتيح (اختياري) من لوحة النظام.

ملاحظة: يكون كبل الإضاءة الخلفي للوحة المفاتيح موجوداً في لوحة مفاتيح مزودة بإضاءة خلفية فقط. 

5 ارفع لوحة المفاتيح مع الكيبلات خارج مسند راحة اليد.

**ملاحظة:** إذا كنت تقوم بتركيب لوحة مفاتيح جديدة، فتأكد من ملاحظة طلي كبل لوحة المفاتيح وكبل الإضاءة الخلفية للوحة المفاتيح (اختياري).



2 مزلاج الموصل  
4 كبل لوحة المفاتيح


1 كبل الإضاءة الخلفية للوحة المفاتيح (اختياري)  
3 لوحة المفاتيح

## إعادة وضع لوحة المفاتيح

تحذير: قبل العمل داخل الكمبيوتر، اقرأ معلومات الأمان التي تم إرفاقها مع الكمبيوتر، واتبع الخطوات الواردة في **قبل العمل داخل الكمبيوتر**. بعد العمل داخل الكمبيوتر، اتبع التعليمات الواردة في **بعد العمل داخل الكمبيوتر**. للتعرف على المعلومات الإضافية الخاصة بأفضل ممارسات الأمان، راجع الصفحة الرئيسية الخاصة بالتوافق التنظيمي من خلال [dell.com/regulatory\\_compliance](http://dell.com/regulatory_compliance).



### الإجراء

- 1 تم بإزاحة كبل لوحة المفاتيح وكبل الإضاءة الخلفية للوحة المفاتيح (اختياري) إلى موصلات لوحة النظام، واضغط على مزاليح الموصل لتثبيت الكبلات.
- 2  ملاحظة: إذا كنت تقوم بتثبيت لوحة مفاتيح جديدة، فقم بطي الكبلات بنفس طريقة طيها في لوحة المفاتيح القديمة. لمزيد من المعلومات، ارجع إلى "طي كبلات لوحة المفاتيح".
- 3 اقلب لوحة المفاتيح بمرص رأساً على عقب ثم تم بإزاحة الألسنة الموجودة في لوحة المفاتيح إلى الفتحات الموجودة في مسند راحة اليد، وأدخل لوحة المفاتيح في مكانها.
- 3 أغلق الشاشة واقلب الكمبيوتر رأساً على عقب.

### طي كبلات لوحة المفاتيح

تنبيه: لا تضغط كثيراً أثناء طي الكبلات.

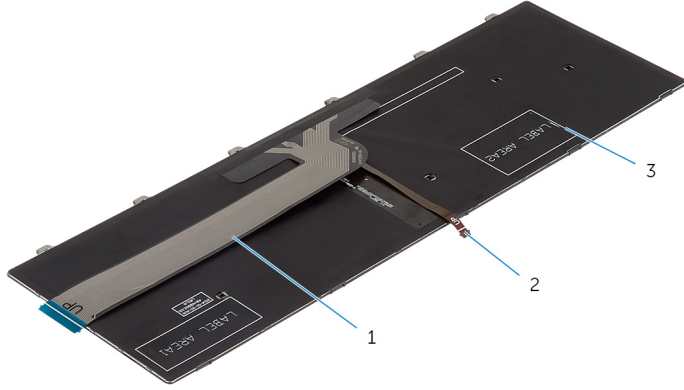


تكون الكبلات الموجودة على لوحة المفاتيح غير مطوية عندما تتلقى لوحة مفاتيح بديلة. اتبع هذه التعليمات لطي الكبلات على لوحة المفاتيح البديلة بنفس طريقة طيها على لوحة المفاتيح القديمة.

**ملاحظة:** يكون كبل الإضاءة الخلفية للوحة المفاتيح موجودًا في لوحة مفاتيح مزودة بإضاءة خلفية فقط.




**1** ضع لوحة المفاتيح على سطح مستو ونظيف.



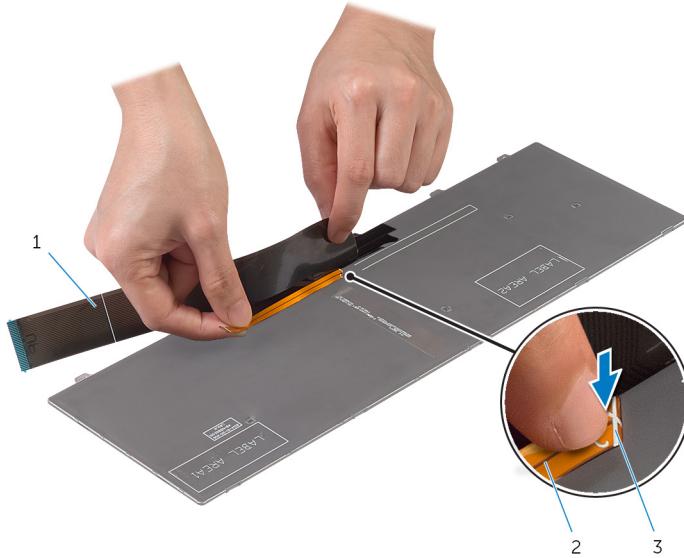
**2** كبل لوحة المفاتيح ذات الإضاءة الخلفية

**1** كبل لوحة المفاتيح

**3** لوحة المفاتيح

**تنبيه:** لا تضغط كثيرًا أثناء طي الكبلات. 

**2** ارفع كبل لوحة المفاتيح، وقم بطي كبل الإضاءة الخلفية للوحة المفاتيح برفق عند خط الطي.

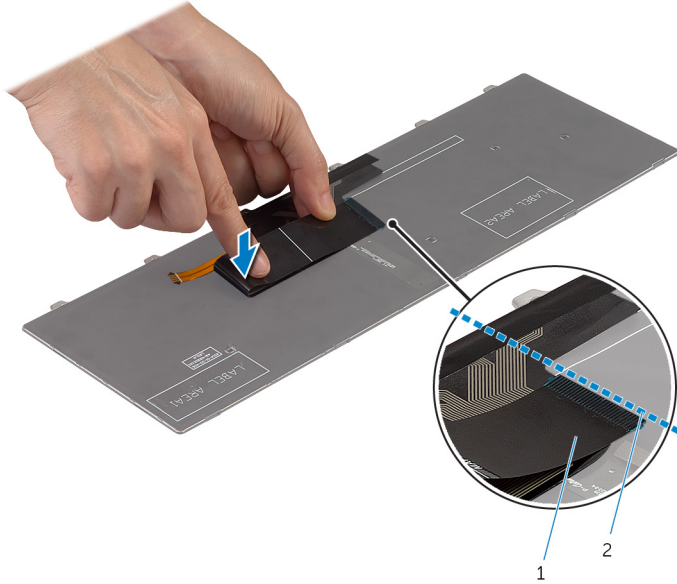


2 كبل لوحة المفاتيح ذات الإضاءة الخلفية

1 كبل لوحة المفاتيح

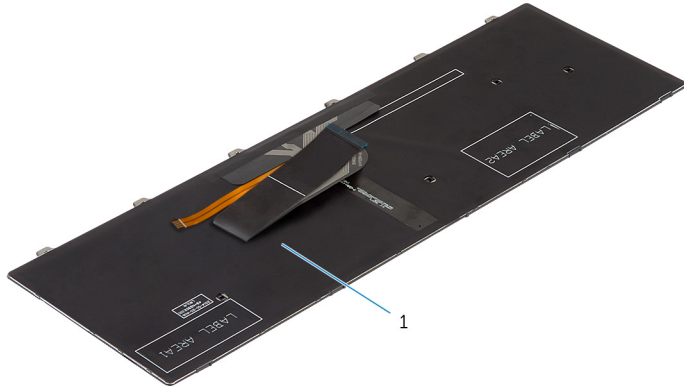
3 خط الطي

3 باستخدام خط محاذاة، قم ببطي كبل لوحة المفاتيح برفق.



2 خط محاذاة

1 كبل لوحة المفاتيح



1 لوحة المفاتيح

## المطلبات الأساسية

أعد وضع [الطالبة](#).

## إزالة مسند راحة اليد

تحذير: قبل العمل داخل الكمبيوتر، اقرأ معلومات الأمان التي تم إرفاقها مع الكمبيوتر، واتبع الخطوات الواردة في [قبل العمل داخل الكمبيوتر](#). بعد العمل داخل الكمبيوتر، اتبع التعليمات الواردة في [بعد العمل داخل الكمبيوتر](#). للتعرف على المعلومات الإضافية الخاصة بأفضل ممارسات الأمان، راجع الصفحة الرئيسية الخاصة بالتوافق التنظيمي من خلال [dell.com/regulatory\\_compliance](http://dell.com/regulatory_compliance).



### المتطلبات الأساسية

- 1 قم بإزالة البطارية.
- 2 قم بإزالة غطاء القاعدة.
- 3 اتبع الإجراءات من الخطوة 1 إلى الخطوة 3 في "إزالة محرك الأقراص الثابتة".
- 4 قم بإزالة لوحة المفاتيح.



## الإجراء

- 1 قم بإزالة المسامير المثبتة لمسند راحة اليد في قاعدة الكمبيوتر.
- 2 ارفع مزلاج الموصل، وباستخدام اللمسة السحب، افصل كبل لوحة التماس وكبل لوحة زر التيار من لوحة النظام.

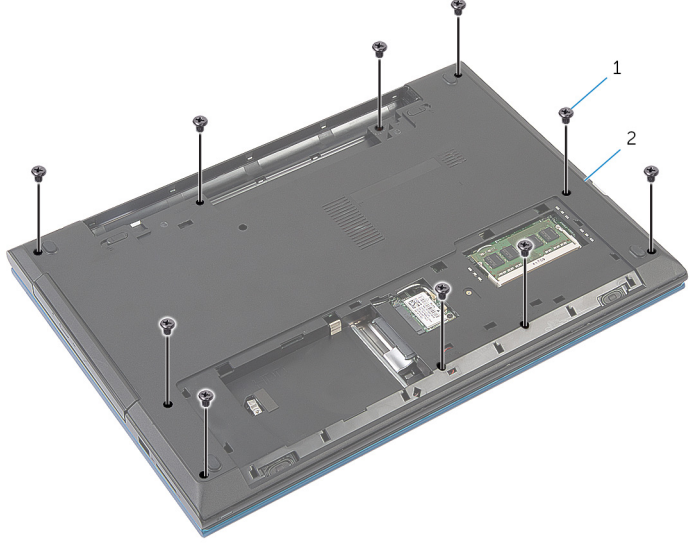


- 2 مزلاج الموصل
- 4 المسامير (3)

- 1 كبل لوحة زر التيار
- 3 كبل لوحة التماس

- 3 أغلق الشاشة واقفل الكمبيوتر رأسًا على عقب.

4 تم بإزالة المسامير المثبتة لمسند راحة اليد في قاعدة الكمبيوتر.



2 قاعدة الكمبيوتر

1 المسامير (10)

5 باستخدام مخطاط بلاستيكي، حرر الألسنة الموجودة على مسند راحة اليد برفق من الفتحات الموجودة في قاعدة الكمبيوتر.



2 مسند راحة اليد

1 قاعدة الكمبيوتر

6 اقلب الكمبيوتر رأسًا على عقب وافتح الشاشة إلى أقصى قدر ممكن.

7 ارفع مسند راحة اليد بزاوية، وحرره من المنافذ الموجودة على لوحة النظام.



1 مسند راحة اليد

8 اتبع الإجراءات من الخطوة 1 إلى الخطوة 7 في "إزالة وحدة زر التتار".

9 اتبع الإجراءات من الخطوة 1 إلى الخطوة 5 في "إزالة لوحة اللمس".

# إعادة وضع مسند راحة اليد

تحذير: قبل العمل داخل الكمبيوتر، اقرأ معلومات الأمان التي تم إرفاقها مع الكمبيوتر، واتبع الخطوات الواردة في [قبل العمل داخل الكمبيوتر](#). بعد العمل داخل الكمبيوتر، اتبع التعليمات الواردة في [بعد العمل داخل الكمبيوتر](#). للتعرف على المعلومات الإضافية الخاصة بأفضل ممارسات الأمان، راجع الصفحة الرئيسية الخاصة بالتوافق التنظيمي من خلال [dell.com/regulatory\\_compliance](http://dell.com/regulatory_compliance).



## الإجراء

- 1 اتبع الإجراءات من الخطوة 1 إلى الخطوة 4 في "إعادة وضع لوحة المس".
- 2 اتبع الإجراءات من الخطوة 1 إلى الخطوة 7 في "إعادة وضع وحدة زر التيار".
- 3 قم بإزاحة الفتحات الموجودة على مسند راحة اليد إلى المنافذ الموجودة في لوحة النظام، وضع مسند راحة اليد على قاعدة الكمبيوتر.
- 4 اضغط على مسند راحة اليد لكي يستقر في مكانه.
- 5 أعد وضع المسامير المثبتة لمسند راحة اليد في قاعدة الكمبيوتر.
- 6 قم بإزاحة كبل لوحة المس وكبل زر التيار داخل موصلات لوحة النظام، واضغط لاشغل على مزاليج الموصل لتثبيت الكبلات.
- 7 أغلق الشاشة واقلب الكمبيوتر رأسًا على عقب.
- 8 أعد وضع المسامير المثبتة لمسند راحة اليد في قاعدة الكمبيوتر.
- 9 اقلب الكمبيوتر رأسًا على عقب وافتح الشاشة إلى أقصى قدر ممكن.

## المتطلبات الأساسية

- 1 أعد وضع [لوحة المفاتيح](#).
- 2 اتبع الإجراءات من الخطوة 4 إلى الخطوة 6 في "إعادة وضع محرك الأقراص الثابتة".
- 3 أعد وضع [غطاء القاعدة](#).
- 4 أعد وضع [البطارية](#).

# إزالة وحدة زر التيار

تحذير: قبل العمل داخل الكمبيوتر، اقرأ معلومات الأمان التي تم إرفاقها مع الكمبيوتر، واتبع الخطوات الواردة في [قبل العمل داخل الكمبيوتر](#). بعد العمل داخل الكمبيوتر، اتبع التعليمات الواردة في [بعد العمل داخل الكمبيوتر](#). للتعرف على المعلومات الإضافية الخاصة بأفضل ممارسات الأمان، راجع الصفحة الرئيسية الخاصة بالتوافق التنظيمي من خلال [.dell.com/regulatory\\_compliance](https://www.dell.com/regulatory_compliance).



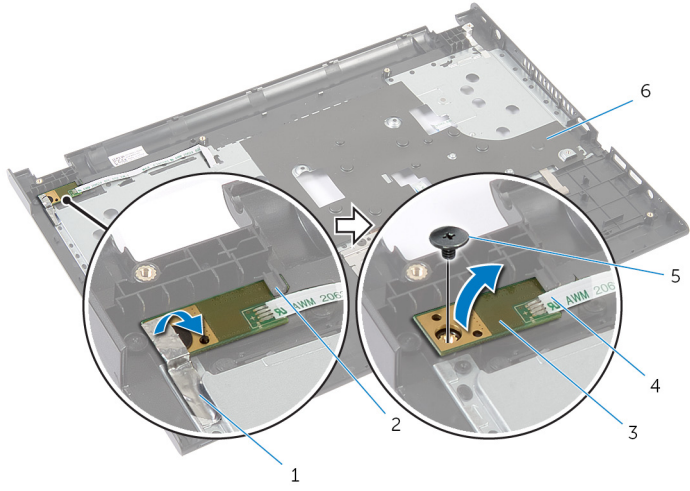
## المتطلبات الأساسية

- 1 قم بإزالة البطارية.
- 2 قم بإزالة غطاء القاعدة.
- 3 اتبع الإجراءات من الخطوة 1 إلى الخطوة 3 في "إزالة محرك الأقراص الثابتة".
- 4 قم بإزالة لوحة المفاتيح.
- 5 اتبع الإجراءات من الخطوة 1 إلى الخطوة 7 في "إزالة مسند راحة اليد".

## الإجراء

- 1 قم بتحرير كبل لوحة زر التيار من مسند راحة اليد.
- 2 اقلب مسند راحة اليد، وقم بوضعه على سطح مستو ونظيف.
- 3 قم بإزالة كبل لوحة زر التيار عبر الفتحة الموجودة على مسند راحة اليد.
- 4 ائزق الشريط الذي يثبت لوحة زر التيار في مسند راحة اليد.
- 5 قم بفك المسار الذي يثبت لوحة زر التيار في مسند راحة اليد.
- 6 لاحظ توجيه كبل لوحة زر التيار، وأخرجه من مسند راحة اليد.

7 ارفع لوحة زر التيار بزواية، وأخرجها من أسفل اللسان الموجود على مسند راحة اليد.



- |   |                    |
|---|--------------------|
| 1 | شريط               |
| 2 | لسان               |
| 3 | لوحة زر التيار     |
| 4 | كبل لوحة زر التيار |
| 5 | المسار             |
| 6 | مسند راحة اليد     |

# إعادة تركيب وحدة زر التيار

تحذير: قبل العمل داخل الكمبيوتر، اقرأ معلومات الأمان التي تم إرفاقها مع الكمبيوتر، واتبع الخطوات الواردة في [قيل العمل داخل الكمبيوتر](#). بعد العمل داخل الكمبيوتر، اتبع التعليمات الواردة في [بعد العمل داخل الكمبيوتر](#). للتعرف على المعلومات الإضافية الخاصة بأفضل ممارسات الأمان، راجع الصفحة الرئيسية الخاصة بالتوافق التنظيمي من خلال [dell.com/regulatory\\_compliance](http://dell.com/regulatory_compliance).



## الإجراء

- 1 قم بإزالة لوحة زر التيار أسفل اللسان الموجود على مسند راحة اليد وقم بمحاذاة فتحة المسار الموجودة على لوحة زر التيار مع فتحة المسار الموجودة على مسند راحة اليد.
- 2 أعد تركيب المسار الذي يثبت لوحة زر التيار في مسند راحة اليد.
- 3 قم بضغط الشريط الذي يثبت لوحة زر التيار في مسند راحة اليد.
- 4 اربط كبل لوحة زر التيار بمسند راحة اليد.
- 5 قم بتمرير كبل لوحة زر التيار عبر الفتحة الموجودة على مسند راحة اليد.
- 6 اقلب مسند راحة اليد.
- 7 اربط كبل لوحة زر التيار بمسند راحة اليد.

## المتطلبات الأساسية

- 1 اتبع الإجراءات من الخطوة 3 إلى الخطوة 9 في "إعادة وضع [مسند راحة اليد](#)".
- 2 أعد وضع [لوحة المفاتيح](#).
- 3 اتبع الإجراءات من الخطوة 4 إلى الخطوة 6 في "إعادة وضع [محرك الأقراص الثابتة](#)".
- 4 أعد وضع [غطاء القاعدة](#).
- 5 أعد وضع [البطارية](#).

## إزالة لوحة اللمس

تحذير: قبل العمل داخل الكمبيوتر، اقرأ معلومات الأمان التي تم إرفاقها مع الكمبيوتر، واتبع الخطوات الواردة في [قيل العمل داخل الكمبيوتر](#). بعد العمل داخل الكمبيوتر، اتبع التعليمات الواردة في [بعد العمل داخل الكمبيوتر](#). للتعرف على المعلومات الإضافية الخاصة بأفضل ممارسات الأمان، راجع الصفحة الرئيسية الخاصة بالتوافق التنظيمي من خلال [dell.com/regulatory\\_compliance](http://dell.com/regulatory_compliance).



### المتطلبات الأساسية

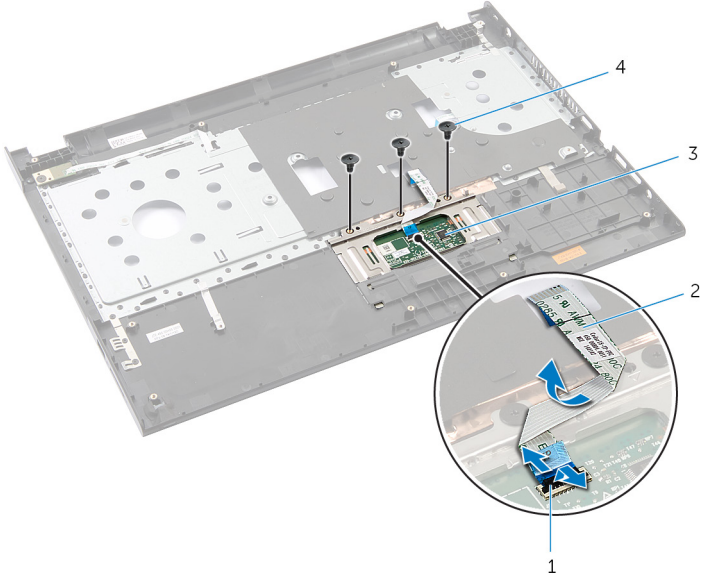
- 1 قم بإزالة البطارية.
- 2 قم بإزالة غطاء القاعدة.
- 3 اتبع الإجراءات من الخطوة 1 إلى الخطوة 3 في "إزالة محرك الأقراص الثابتة".
- 4 قم بإزالة لوحة المفاتيح.
- 5 اتبع الإجراءات من الخطوة 1 إلى الخطوة 7 في "إزالة مسند راحة اليد".

### الإجراء

- 1 اقلب مسند راحة اليد، وقم بوضعه على سطح مستوي ونظيف.
- 2 ارفع مزلاج الموصل وقم بفصل كبل لوحة اللمس عن لوحة اللمس.



3 تم إزالة المسامير المثبتة للوحة اللمس في مسند راحة اليد.

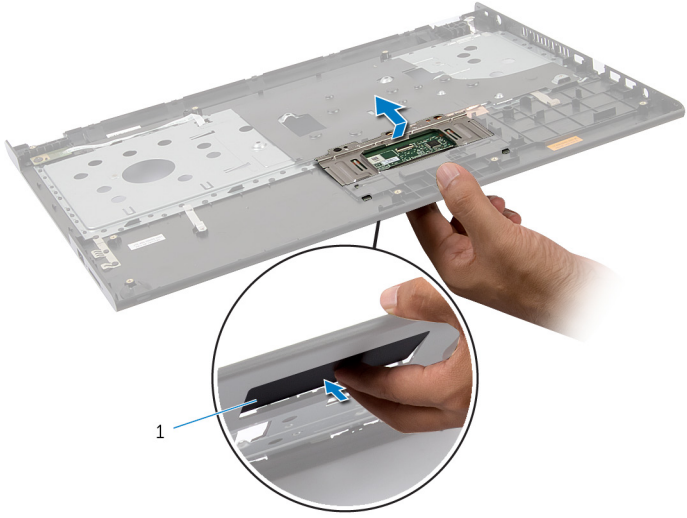


2 كبل لوحة اللمس  
4 المسامير (3)

1 مزلاج الموصل  
3 لوحة اللمس

4 باستخدام أطراف أصابعك، حرر لوحة اللمس من أسفل مسند راحة اليد.

5 تم بإزالة لوحة اللمس وإزالتها خارج مسند راحة اليد.



1 لوحة اللمس

# إعادة وضع لوحة اللمس

تحذير: قبل العمل داخل الكمبيوتر، اقرأ معلومات الأمان التي تم إرفاقها مع الكمبيوتر، واتبع الخطوات الواردة في [قبل العمل داخل الكمبيوتر](#). بعد العمل داخل الكمبيوتر، اتبع التعليمات الواردة في [بعد العمل داخل الكمبيوتر](#). للتعرف على المعلومات الإضافية الخاصة بأفضل ممارسات الأمان، راجع الصفحة الرئيسية الخاصة بالتوافق التنظيمي من خلال [dell.com/regulatory\\_compliance](http://dell.com/regulatory_compliance).



## الإجراء

- 1 قم بإزاحة الأسننة الموجودة على لوحة اللمس إلى الفتحات الموجودة على مسند راحة اليد.
- 2 قم بتثبيت المسامير اللولبية التي تثبت لوحة اللمس بمسند راحة اليد.
- 3 قم بإزاحة كبل لوحة اللمس إلى داخل موصل لوحة اللمس واضغط على مزلاج الموصل لاشغل لثبيت الكبل.
- 4 اقلب مسند راحة اليد.

## المتطلبات الأساسية

- 1 اتبع الإجراءات من الخطوة 3 إلى الخطوة 9 في "إعادة وضع [مسند راحة اليد](#)".
- 2 أعد وضع [لوحة المفاتيح](#).
- 3 اتبع الإجراءات من الخطوة 4 إلى الخطوة 6 في "إعادة وضع [محرك الأقراص الثابتة](#)".
- 4 أعد وضع [غطاء القاعدة](#).
- 5 أعد وضع [البطارية](#).

# إزالة لوحة موصل البطارية

تحذير: قبل العمل داخل الكمبيوتر، اقرأ معلومات الأمان التي تم إرفاقها مع الكمبيوتر، واتبع الخطوات الواردة في [قبل العمل داخل الكمبيوتر](#). بعد العمل داخل الكمبيوتر، اتبع التعليمات الواردة في [بعد العمل داخل الكمبيوتر](#). للتعرف على المعلومات الإضافية الخاصة بأفضل ممارسات الأمان، راجع الصفحة الرئيسية الخاصة بالتوافق التنظيمي من خلال [dell.com/regulatory\\_compliance](http://dell.com/regulatory_compliance).

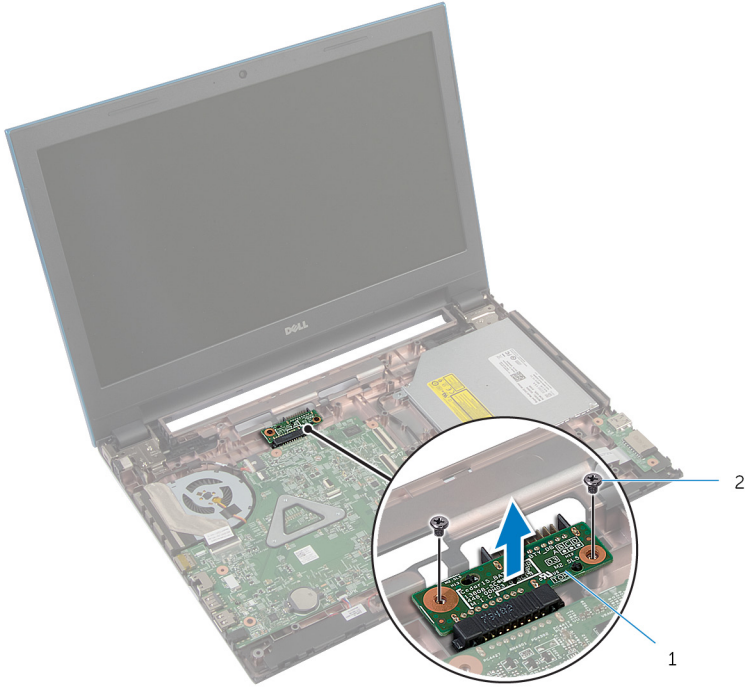


## المتطلبات الأساسية

- 1 قم بإزالة [البطارية](#).
- 2 قم بإزالة [غطاء القاعدة](#).
- 3 اتبع الإجراءات من الخطوة 1 إلى الخطوة 3 في "إزالة [محرك الأقراص الثابتة](#)".
- 4 قم بإزالة [لوحة المفاتيح](#).
- 5 اتبع الإجراءات من الخطوة 1 إلى الخطوة 7 في "إزالة [ممسند راحة اليد](#)".

## الاجراء

- 1 قم بإزالة المسامير التي تثبت لوحة موصل البطارية في قاعدة الكمبيوتر.
- 2 ارفع لوحة موصل البطارية بعناية لفصلها عن لوحة النظام.



2 المسامير (2)

1 لوحة موصل البطارية

# إعادة وضع لوحة موصل البطارية

تحذير: قبل العمل داخل الكمبيوتر، اقرأ معلومات الأمان التي تم إرفاقها مع الكمبيوتر، واتبع الخطوات الواردة في [فيل العمل داخل الكمبيوتر](#). بعد العمل داخل الكمبيوتر، اتبع التعليمات الواردة في [بعد العمل داخل الكمبيوتر](#). للتعرف على المعلومات الإضافية الخاصة بأفضل ممارسات الأمان، راجع الصفحة الرئيسية الخاصة بالتوافق التنظيمي من خلال [dell.com/regulatory\\_compliance](http://dell.com/regulatory_compliance).



## الإجراء

- 1 تم بتوصيل لوحة موصل البطارية بموصل لوحة النظام.
- 2 أعد وضع المسامير التي تثبت لوحة موصل البطارية في قاعدة الكمبيوتر.

## المتطلبات الأساسية

- 1 اتبع الإجراءات من الخطوة 3 إلى الخطوة 9 في "إعادة وضع [مستند راحة اليد](#)".
- 2 أعد وضع [لوحة المفاتيح](#).
- 3 اتبع الإجراءات من الخطوة 4 إلى الخطوة 6 في "إعادة وضع [محرك الأقراص الثابتة](#)".
- 4 أعد وضع [غطاء القاعدة](#).
- 5 أعد وضع [البطارية](#).

# (الإدخال/الإخراج) I/O إزالة لوحة

تحذير: قبل العمل داخل الكمبيوتر، اقرأ معلومات الأمان التي تم إرفاقها مع الكمبيوتر، واتبع الخطوات الواردة في [قيل العمل داخل الكمبيوتر](#). بعد العمل داخل الكمبيوتر، اتبع التعليمات الواردة في [بعد العمل داخل الكمبيوتر](#). للتعرف على المعلومات الإضافية الخاصة بأفضل ممارسات الأمان، راجع الصفحة الرئيسية الخاصة بالتوافق التنظيمي من خلال [dell.com/regulatory\\_compliance](http://dell.com/regulatory_compliance).



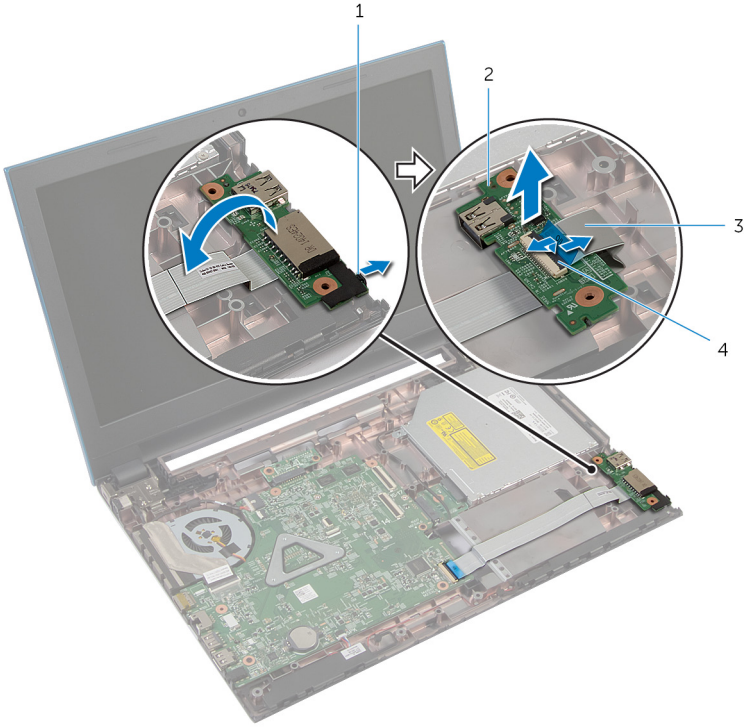
## المتطلبات الأساسية

- 1 قم بإزالة البطارية.
- 2 قم بإزالة غطاء القاعدة.
- 3 اتبع الإجراءات من الخطوة 1 إلى الخطوة 3 في "إزالة محرك الأقراص الثابتة".
- 4 قم بإزالة لوحة المفاتيح.
- 5 اتبع الإجراءات من الخطوة 1 إلى الخطوة 7 في "إزالة مسند راحة اليد".

## الإجراء

- 1 حرر اللسان الذي يثبت لوحة الإدخال/الإخراج بقاعدة الكمبيوتر، واقرب لوحة الإدخال/الإخراج.
- 2 ارفع مزلاج الموصل، ثم افصل كبل لوحة الإدخال والإخراج من الموصل الخاص به باستخدام لسان السحب.

3 ارفع لوحة الايخال والايخراج خارج قاعدة الكمبيوتر.



2 لوحة الايخال/الايخراج

4 مزلاج الموصل

1 لسان

3 كبل لوحة الايخال/الايخراج



# (I/O) إعادة وضع لوحة الإدخال/الإخراج

تحذير: قبل العمل داخل الكمبيوتر، اقرأ معلومات الأمان التي تم إرفاقها مع الكمبيوتر، واتبع الخطوات الواردة في [فيل العمل داخل الكمبيوتر](#). بعد العمل داخل الكمبيوتر، اتبع التعليمات الواردة في [بعد العمل داخل الكمبيوتر](#). للتعرف على المعلومات الإضافية الخاصة بأفضل ممارسات الأمان، راجع الصفحة الرئيسية الخاصة بالتوافق التنظيمي من خلال [dell.com/regulatory\\_compliance](http://dell.com/regulatory_compliance).



## الإجراء

- 1 تم بتقرير كبل لوحة الإدخال/الإخراج إلى الموصل الخاص به، واضغط لانشغل على مزلاج الموصل لتثبيت الكبل.
- 2 اقلب لوحة الإدخال/الإخراج، ثم قم بتثبيت لوحة الإدخال/الإخراج في مكانها.

## المتطلبات الأساسية

- 1 اتبع الإجراءات من الخطوة 3 إلى الخطوة 9 في "إعادة وضع [مستند راحة اليد](#)".
- 2 أعد وضع [لوحة المفاتيح](#).
- 3 اتبع الإجراءات من الخطوة 4 إلى الخطوة 6 في "إعادة وضع [محرك الأقراص الثابتة](#)".
- 4 أعد وضع [غطاء القاعدة](#).
- 5 أعد وضع [البطارية](#).

# إزالة لوحة موصل محرك الأقراص الضوئية

تحذير: قبل العمل داخل الكمبيوتر، اقرأ معلومات الأمان التي تم إرفاقها مع الكمبيوتر، واتبع الخطوات الواردة في [قيل العمل داخل الكمبيوتر](#). بعد العمل داخل الكمبيوتر، اتبع التعليمات الواردة في [بعد العمل داخل الكمبيوتر](#). للتعرف على المعلومات الإضافية الخاصة بأفضل ممارسات الأمان، راجع الصفحة الرئيسية الخاصة بالتوافق التنظيمي من خلال [dell.com/regulatory\\_compliance](http://dell.com/regulatory_compliance).

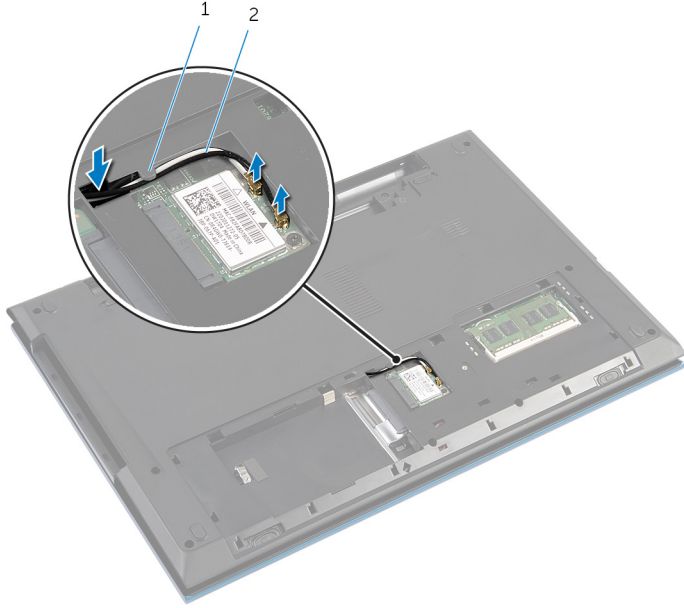


## المتطلبات الأساسية

- 1 قم بإزالة البطارية.
- 2 قم بإزالة غطاء القاعدة.
- 3 اتبع الإجراءات من الخطوة 1 إلى الخطوة 3 في "إزالة محرك الأقراص الثابتة".
- 4 اتبع الإجراءات من الخطوة 1 إلى الخطوة 2 في "إزالة محرك الأقراص الضوئية".
- 5 قم بإزالة لوحة المفاتيح.
- 6 اتبع الإجراءات من الخطوة 1 إلى الخطوة 7 في "إزالة مسند راحة اليد".

## الاجراء

- 1 أغلق الشاشة واقرب الكمبيوتر رأساً على عقب.
- 2 انفصل كبلات الهوائي من البطاقة اللاسلكية، وأخرج الكبلات من أداة التوجيه الموجودة على قاعدة الكمبيوتر.

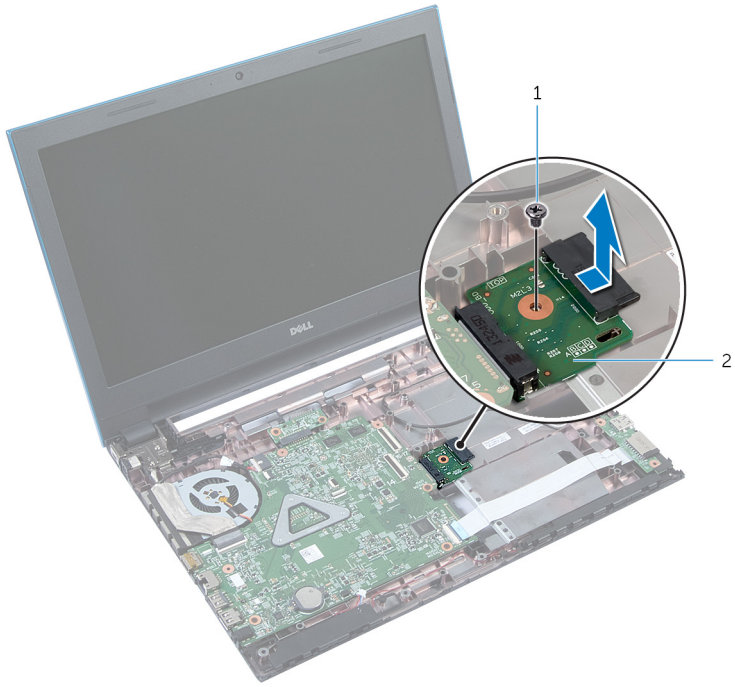


2 كبلات الهوائي (2)

1 دليل التوجيه

- 3 اقلب الكمبيوتر رأساً على عقب وافتح الشاشة إلى أقصى قدر ممكن.
- 4 أخرج كبلات الهوائي من الفتحة الموجودة على قاعدة الكمبيوتر، ثم أخرج الكبلات من لوحة موصل محرك الأقراص الضوئية.
- 5 ثم بإزالة المسبار الذي يثبت لوحة موصل محرك الأقراص الضوئية في قاعدة الكمبيوتر.
- 6 ثم بإزاحة لوحة موصل محرك الأقراص الضوئية لفصلها عن لوحة النظام.

7 ارفع لوحة موصل محرك الاقراص الضوئية بعيدًا عن قاعدة الكمبيوتر.



2 لوحة موصل محرك الاقراص الضوئية

1 المسار

# إعادة وضع لوحة موصل محرك الأقراص الضوئية

تحذير: قبل العمل داخل الكمبيوتر، اقرأ معلومات الأمان التي تم إرفاقها مع الكمبيوتر، واتبع الخطوات الواردة في [قيل العمل داخل الكمبيوتر](#). بعد العمل داخل الكمبيوتر، اتبع التعليمات الواردة في [بعد العمل داخل الكمبيوتر](#). للتعرف على المعلومات الإضافية الخاصة بأفضل ممارسات الأمان، راجع الصفحة الرئيسية الخاصة بالتوافق التنظيمي من خلال [dell.com/regulatory\\_compliance](http://dell.com/regulatory_compliance).



## الإجراء

- 1 قم بإزالة لوحة موصل محرك الأقراص الضوئية إلى موصل لوحة النظام.
- 2 أعد تركيب المسار الذي يثبت لوحة موصل محرك الأقراص الضوئية في قاعدة الكمبيوتر.
- 3 قم بتوجيه كبلات الهوائي في لوحة موصل محرك الأقراص الضوئية، ثم قم بإزالة الكبلات إلى الفتحة الموجودة على قاعدة الكمبيوتر.
- 4 أغلق الشاشة واقلب الكمبيوتر رأساً على عقب.
- 5 قم بتوجيه كبلات الهوائي خلال أداة التوجيه الموجودة على قاعدة الكمبيوتر.
- 6 قم بتوصيل كبلات الهوائي بالبطاقة اللاسلكية. راجع "إعادة وضع [البطاقة اللاسلكية](#)".

## المتطلبات الأساسية

- 1 اتبع الإجراءات من الخطوة 3 إلى الخطوة 9 في "إعادة وضع [مستند راحة اليد](#)".
- 2 أعد وضع [لوحة المفاتيح](#).
- 3 اتبع الإجراءات من الخطوة 4 إلى الخطوة 5 في "إعادة وضع [محرك الأقراص الضوئية](#)".
- 4 اتبع الإجراءات من الخطوة 4 إلى الخطوة 6 في "إعادة وضع [محرك الأقراص الثابتة](#)".
- 5 أعد وضع [غطاء القاعدة](#).
- 6 أعد وضع [البطارية](#).

## قم بإزالة البطارية الخلوية المصغرة

تحذير: قبل العمل داخل الكمبيوتر، اقرأ معلومات الأمان التي تم إرفاقها مع الكمبيوتر، واتبِع الخطوات الواردة في [قيل العمل داخل الكمبيوتر](#). بعد العمل داخل الكمبيوتر، اتبع التعليمات الواردة في [بعد العمل داخل الكمبيوتر](#). للتعرف على المعلومات الإضافية الخاصة بأفضل ممارسات الأمان، راجع الصفحة الرئيسية الخاصة بالتوافق التنظيمي من خلال [dell.com/regulatory\\_compliance](http://dell.com/regulatory_compliance).



تنبيه: يؤدي إزالة البطارية الخلوية المصغرة إلى إعادة تعيين إعدادات BIOS بشكل افتراضي. يوصى بملاحظة إعدادات BIOS قبل إزالة البطارية الخلوية المصغرة.

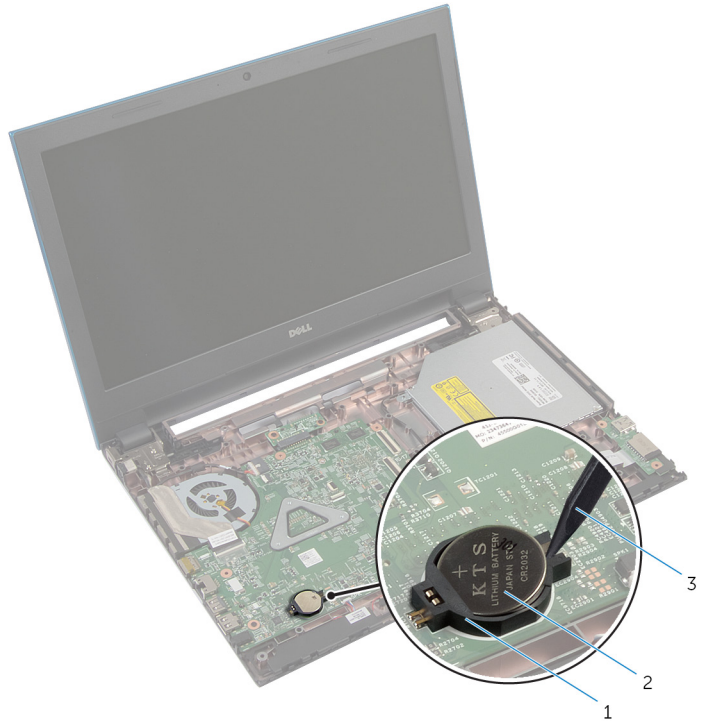


### المتطلبات الأساسية

- 1 قم بإزالة [البطارية](#).
- 2 قم بإزالة [غطاء القاعدة](#).
- 3 اتبع الإجراءات من الخطوة 1 إلى الخطوة 3 في [إزالة محرك الأقراص الثابتة](#).
- 4 قم بإزالة [لوحة المفاتيح](#).
- 5 اتبع الإجراءات من الخطوة 1 إلى الخطوة 7 في [إزالة مستند راحة اليد](#).

### الإجراء

باستخدام مخطاط بلاستيكي، ارفع البطارية الخلوية المصغرة برفق خارج مقبس البطارية الموجود على لوحة النظام.



البطارية الخالوية المصغرة 2

مقبس البطارية 1  
مخنطاط بلاستيكي 3

## إعادة تركيب البطارية الخلوية المصغرة

تحذير: قبل العمل داخل الكمبيوتر، اقرأ معلومات الأمان التي تم إرفاقها مع الكمبيوتر، واتبع الخطوات الواردة في [قيل العمل داخل الكمبيوتر](#). بعد العمل داخل الكمبيوتر، اتبع التعليمات الواردة في [بعد العمل داخل الكمبيوتر](#). للتعرف على المعلومات الإضافية الخاصة بأفضل ممارسات الأمان، راجع الصفحة الرئيسية الخاصة بالتوافق التنظيمي من خلال [dell.com/regulatory\\_compliance](http://dell.com/regulatory_compliance).



### الإجراء

أدخل البطارية الخلوية المصغرة في مقبس البطارية في لوحة النظام مع الجانب الموجب متجهًا لأعلى.

### المتطلبات الأساسية

- 1 اتبع الإجراءات من الخطوة 3 إلى الخطوة 9 في "إعادة وضع [مسنند راحة اليد](#)".
- 2 أعد وضع [لوحة المفاتيح](#).
- 3 اتبع الإجراءات من الخطوة 4 إلى الخطوة 6 في "إعادة وضع [محرك الأقراص الثابتة](#)".
- 4 أعد وضع [البطارية](#).
- 5 أعد وضع [غطاء القاعدة](#).



# إزالة منفذ محامئ التيار

تحذير: قبل العمل داخل الكمبيوتر، اقرأ معلومات الأمان التي تم إرفاقها مع الكمبيوتر، واتبع الخطوات الواردة في [قيل العمل داخل الكمبيوتر](#). بعد العمل داخل الكمبيوتر، اتبع التعليمات الواردة في [بعد العمل داخل الكمبيوتر](#). للتعرف على المعلومات الإضافية الخاصة بأفضل ممارسات الأمان، راجع الصفحة الرئيسية الخاصة بالتوافق التنظيمي من خلال [dell.com/regulatory\\_compliance](http://dell.com/regulatory_compliance).



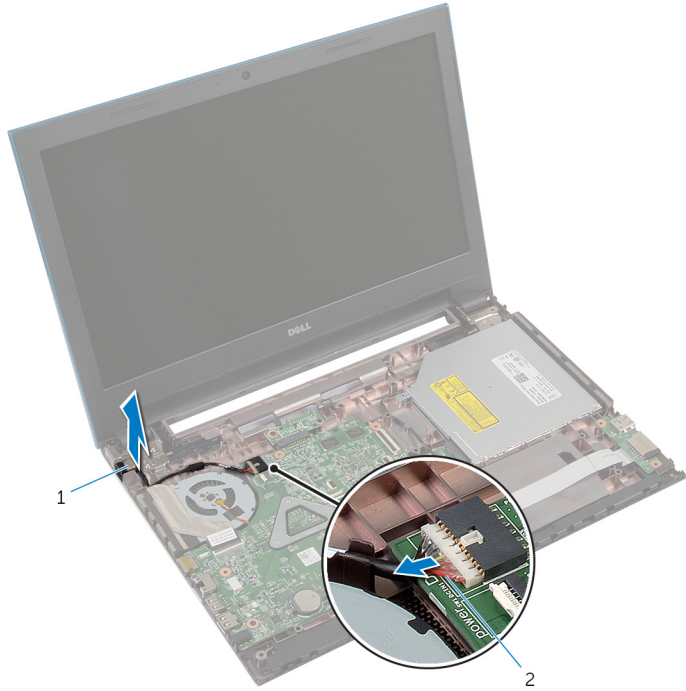
## المتطلبات الأساسية

- 1 قم بإزالة البطارية.
- 2 قم بإزالة غطاء القاعدة.
- 3 اتبع الإجراءات من الخطوة 1 إلى الخطوة 3 في "إزالة محرك الأقراص الثابتة".
- 4 قم بإزالة لوحة المفاتيح.
- 5 اتبع الإجراءات من الخطوة 1 إلى الخطوة 7 في "إزالة مسند راحة اليد".

## الإجراء

- 1 افصل كبل منفذ محامئ التيار من لوحة النظام.
- 2 قم بإزالة كبل منفذ محامئ التيار من أدلة التوجيه الموجودة على قاعدة الكمبيوتر.

3 ارفع منفذ محامئ التيار مع الكبل الخاص به بعيدًا عن قاعدة الكمبيوتر.



2 كبل منفذ محامئ التيار

1 منفذ محامئ التيار

# إعادة وضع منفذ مهامى التيار

تحذير: قبل العمل داخل الكمبيوتر، اقرأ معلومات الامان التي تم إرفاقها مع الكمبيوتر، واتباع الخطوات الواردة في [قيل العمل داخل الكمبيوتر](#). بعد العمل داخل الكمبيوتر، اتبع التعليمات الواردة في [بعد العمل داخل الكمبيوتر](#). للتعرف على المعلومات الإضافية الخاصة بأفضل ممارسات الامان، راجع الصفحة الرئيسية الخاصة بالتوافق التنظيمي من خلال [dell.com/regulatory\\_compliance](http://dell.com/regulatory_compliance).



## الاجراء

- 1 قم بإزاحة منفذ مهامى التيار داخل الفتحة الموجودة في قاعدة الكمبيوتر.
- 2 قم بتوجيه كبل منفذ مهامى التيار خلال أدلة التوجيه الموجودة على قاعدة الكمبيوتر.
- 3 قم بتوصيل كبل منفذ مهامى التيار بلوحة النظام.

## المتطلبات الأساسية

- 1 اتبع الاجراءات من الخطوة 3 إلى الخطوة 9 في "إعادة وضع [مسند راحة اليد](#)".
- 2 أعد وضع [لوحة المفاتيح](#).
- 3 اتبع الاجراءات من الخطوة 4 إلى الخطوة 6 في "إعادة وضع [محرك الأقراص الثابتة](#)".
- 4 أعد وضع [غطاء القاعدة](#).
- 5 أعد وضع [البطارية](#).

# إزالة مكبر الصوت

تحذير: قبل العمل داخل الكمبيوتر، اقرأ معلومات الأمان التي تم إرفاقها مع الكمبيوتر، واتبع الخطوات الواردة في [قيل العمل داخل الكمبيوتر](#). بعد العمل داخل الكمبيوتر، اتبع التعليمات الواردة في [بعد العمل داخل الكمبيوتر](#). للتعرف على المعلومات الإضافية الخاصة بأفضل ممارسات الأمان، راجع الصفحة الرئيسية الخاصة بالتوافق التنظيمي من خلال [.dell.com/regulatory\\_compliance](https://www.dell.com/regulatory_compliance)



## المتطلبات الأساسية

- 1 قم بإزالة البطارية.
- 2 قم بإزالة غطاء القاعدة.
- 3 اتبع الإجراءات من الخطوة 1 إلى الخطوة 3 في "إزالة محرك الأقراص الثابتة".
- 4 قم بإزالة لوحة المفاتيح.
- 5 اتبع الإجراءات من الخطوة 1 إلى الخطوة 7 في "إزالة مسند الراحة اليد".
- 6 قم بإزالة لوحة I/O.

## الإجراء

- 1 افصل كبل مكبر الصوت من لوحة النظام.
- 2 لاحظ توجيه كبل مكبر الصوت، وقم بإزالة الكبل من أدلة التوجيه الموجودة في قاعدة الكمبيوتر.

3 ارفع مكبرات الصوت، وكذلك الكبل الخاص بها عن قاعدة الكمبيوتر.



2 مكبرات الصوت (2)

1 كبل مكبر الصوت

# إعادة وضع مكبرات الصوت

تحذير: قبل العمل داخل الكمبيوتر، اقرأ معلومات الأمان التي تم إرفاقها مع الكمبيوتر، واتبع الخطوات الواردة في [قبل العمل داخل الكمبيوتر](#). بعد العمل داخل الكمبيوتر، اتبع التعليمات الواردة في [بعد العمل داخل الكمبيوتر](#). للتعرف على المعلومات الإضافية الخاصة بأفضل ممارسات الأمان، راجع الصفحة الرئيسية الخاصة بالتوافق التنظيمي من خلال [dell.com/regulatory\\_compliance](http://dell.com/regulatory_compliance).



## الإجراء

- 1 قم بمحاذاة مكبرات الصوت باستخدام دعائم المحاذاة الموجودة على قاعدة الكمبيوتر، وقم بتثبيت مكبرات الصوت في مكانها.
- 2 قم بتوجيه كبل مكبر الصوت خلال أدلة التوجيه الموجودة على قاعدة الكمبيوتر.
- 3 صل كبل مكبر الصوت بلوحة النظام.

## المتطلبات الأساسية

- 1 أعد وضع [لوحة I/O](#).
- 2 اتبع الإجراءات من الخطوة 3 إلى الخطوة 9 في "إعادة وضع [مسند راحة اليد](#)".
- 3 أعد وضع [لوحة المفاتيح](#).
- 4 اتبع الإجراءات من الخطوة 4 إلى الخطوة 6 في "إعادة وضع [محرك الأقراص الثابتة](#)".
- 5 أعد وضع [غطاء القاعدة](#).
- 6 أعد وضع [البطارية](#).

## إزالة لوحة النظام

**تحذير:** قبل العمل داخل الكمبيوتر، اقرأ معلومات الأمان التي تم إرفاقها مع الكمبيوتر، واتبع الخطوات الواردة في **قبل العمل داخل الكمبيوتر**. بعد العمل داخل الكمبيوتر، اتبع التعليمات الواردة في **بعد العمل داخل الكمبيوتر**. للتعرف على المعلومات الإضافية الخاصة بأفضل ممارسات الأمان، راجع الصفحة الرئيسية الخاصة بالتوافق التنظيمي من خلال [dell.com/regulatory\\_compliance](http://dell.com/regulatory_compliance).



**ملاحظة:** يتم تخزين رمز الخدمة للكمبيوتر في لوحة النظام. يجب عليك إدخال رمز الخدمة في إعداد النظام بعد قيامك بإعادة وضع لوحة النظام.



**ملاحظة:** يؤدي إعادة وضع لوحة النظام إلى إزالة أي تغييرات قمت بإجرائها في BIOS باستخدام إعداد النظام. كما يجب أن تقوم بإجراء التغييرات المطلوبة مجددًا بعد قيامك بإعادة وضع لوحة النظام.



**ملاحظة:** قبل فصل الكبلات عن لوحة النظام، لاحظ موقع الموصلات بحيث يمكنك إعادة توصيلها بطريقة صحيحة بعد إعادة وضع لوحة النظام.



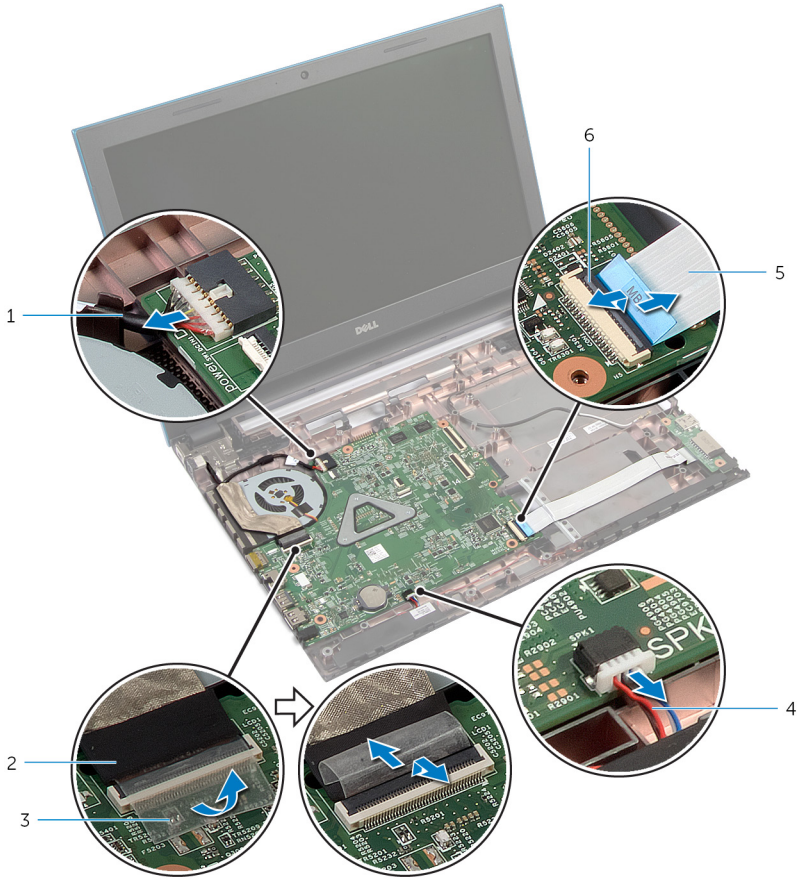
### المتطلبات الأساسية

- 1 قم بإزالة البطارية.
- 2 قم بإزالة غطاء القاعدة.
- 3 قم بإزالة وحدة التآكل.
- 4 اتبع الإجراءات من الخطوة 1 إلى الخطوة 3 في "إزالة محرك الأقراص الثابتة".
- 5 اتبع الإجراءات من الخطوة 1 إلى الخطوة 2 في "إزالة محرك الأقراص الضوئية".
- 6 قم بإزالة الطاقة اللاسلكية.
- 7 قم بإزالة لوحة المفاتيح.
- 8 اتبع الإجراءات من الخطوة 1 إلى الخطوة 7 في "إزالة مسند راحة اليد".
- 9 قم بإزالة لوحة موصل البطارية.
- 10 قم بإزالة لوحة موصل محرك الأقراص الضوئية.

### الإجراء

- 1 قم بإزالة الشريط الذي يقوم بتثبيت كبل الشاشة بلوحة النظام.
- 2 ارفع مزلاج الموصل وافصل كبل الشاشة وكبل لوحة الإخراج/الإخراج عن لوحة النظام.

### 3 افضل كبل منفذ محايئ التيار وكبل مكبر الصوت عن لوحة النظام.

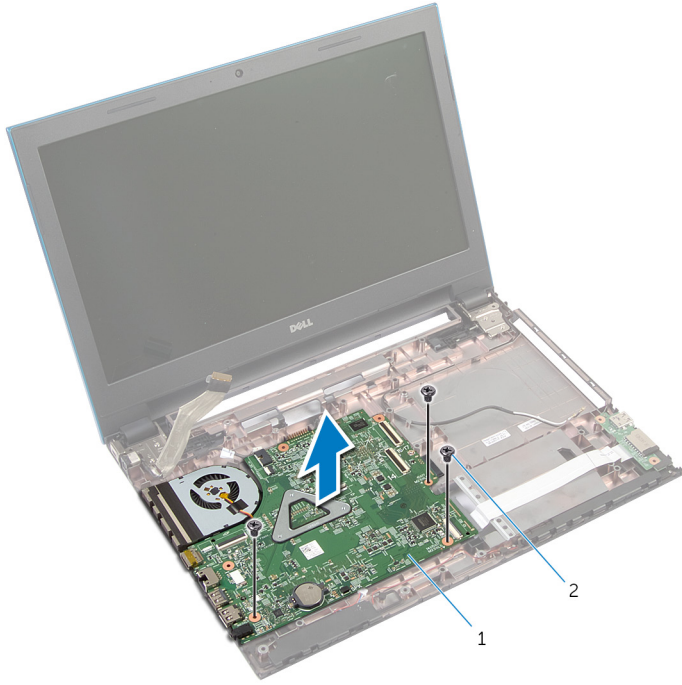


- |                |   |                          |   |
|----------------|---|--------------------------|---|
| كبل الشاشة     | 2 | كبل منفذ محايئ التيار    | 1 |
| كبل مكبر الصوت | 4 | شريط                     | 3 |
| مزلاج الموصل   | 6 | كبل لوحة الإيخال/الإخراج | 5 |

4 قم بفك المسامير التي تثبت لوحة النظام بقاعدة الكمبيوتر.



5 ارفع لوحة النظام خارج قاعدة الكمبيوتر.



2 المسامير (3)

1 لوحة النظام

6 اتبع الاجراءات من الخطوة 1 إلى الخطوة 4 في "إزالة المشتت الحرارة".

# إعادة تركيب لوحة النظام

تحذير: قبل العمل داخل الكمبيوتر، اقرأ معلومات الأمان التي تم إرفاقها مع الكمبيوتر، واتبع الخطوات الواردة في **قبل العمل داخل الكمبيوتر**. بعد العمل داخل الكمبيوتر، اتبع التعليمات الواردة في **بعد العمل داخل الكمبيوتر**. للتعرف على المعلومات الإضافية الخاصة بأفضل ممارسات الأمان، راجع الصفحة الرئيسية الخاصة بالتوافق التنظيمي من خلال [dell.com/regulatory\\_compliance](https://dell.com/regulatory_compliance).



ملاحظة: يتم تخزين رمز الخدمة للكمبيوتر في لوحة النظام. يجب عليك إدخال رمز الخدمة في إعداد النظام بعد قيامك بإعادة وضع لوحة النظام.



## الإجراء

- 1 اتبع الإجراءات من الخطوة 1 إلى الخطوة 4 في "إعادة وضع [المثبت الحراري](#)".
- 2 قم بمحاذاة فتحات المسامير الموجودة على لوحة النظام مع فتحات المسامير الموجودة بقاعدة الكمبيوتر.

تنبيه: تأكد من عدم وضع الكبلات أسفل لوحة النظام.



- 3 أعد ربط المسامير التي تثبت لوحة النظام بقاعدة الكمبيوتر.
- 4 قم بتوصيل كبل منفذ محامئ التيار وكبل مكبر الصوت بلوحة النظام.
- 5 قم بإزاحة كبل الشاشة وكبل لوحة الإخراج/الإخراج إلى موصلات لوحة النظام، واضغط على مزاليج الموصل لتثبيت الكبلات.
- 6 قم بلمس الشريط الذي يقوم بتثبيت كبل الشاشة بلوحة النظام.

## المتطلبات الأساسية

- 1 أعد وضع [لوحة موصل محرك الأقراص الضوئية](#).
- 2 أعد وضع [لوحة موصل البطارية](#).
- 3 اتبع الإجراءات من الخطوة 3 إلى الخطوة 9 في "إعادة وضع [مسند راحة اليد](#)".
- 4 أعد وضع [لوحة المفاتيح](#).
- 5 أعد وضع [الطاقة اللاسلكية](#).
- 6 اتبع الإجراءات من الخطوة 4 إلى الخطوة 5 في "إعادة وضع [محرك الأقراص الضوئية](#)".
- 7 اتبع الإجراءات من الخطوة 4 إلى الخطوة 6 في "إعادة وضع [محرك الأقراص الثابتة](#)".
- 8 أعد وضع [وحدة \(وحدات\) الناكرة](#).
- 9 أعد وضع [غطاء القاعدة](#).
- 10 أعد وضع [البطارية](#).

# إزالة مجموعة المشتت الحراري

تحذير: قبل العمل داخل الكمبيوتر، اقرأ معلومات الأمان التي تم إرفاقها مع الكمبيوتر، واتبع الخطوات الواردة في [قيل العمل داخل الكمبيوتر](#). بعد العمل داخل الكمبيوتر، اتبع الخطوات الواردة في [بعد العمل داخل الكمبيوتر](#). للتعرف على المعلومات الإضافية الخاصة بأفضل ممارسات الأمان، راجع الصفحة الرئيسية الخاصة بالتوافق التنظيمي من خلال [dell.com/regulatory\\_compliance](http://dell.com/regulatory_compliance).



تحذير: قد يصبح المشتت الحراري ساخناً أثناء التشغيل العادي. اترك المشتت الحراري لوقت كافٍ لكي يبرد قبل محاولة لمسها.



تنبيه: لضمان الحد الأدنى من التبريد للمعالج، لا تلمس مناطق توصيل الحرارة في المشتت الحراري. يمكن أن تقلل الزيوت على بشرتك من إمكانية توصيل الحرارة للشحم الحراري.



## المتطلبات الأساسية

- 1 قم بإزالة [البطارية](#).
- 2 قم بإزالة [غطاء القاعدة](#).
- 3 اتبع الإجراءات من الخطوة 1 إلى الخطوة 3 في "إزالة محرك الأقراص الثابتة".
- 4 اتبع الإجراءات من الخطوة 1 إلى الخطوة 2 في "إزالة محرك الأقراص الضوئية".
- 5 قم بإزالة [الطاقة اللاسلكية](#).
- 6 قم بإزالة [لوحة المفاتيح](#).
- 7 اتبع الإجراءات من الخطوة 1 إلى الخطوة 7 في "إزالة مستند راحة اليد".
- 8 قم بإزالة [لوحة موصل البطارية](#).
- 9 قم بإزالة [لوحة موصل محرك الأقراص الضوئية](#).
- 10 اتبع الإجراءات من الخطوة 1 إلى الخطوة 5 في "إزالة لوحة النظام".

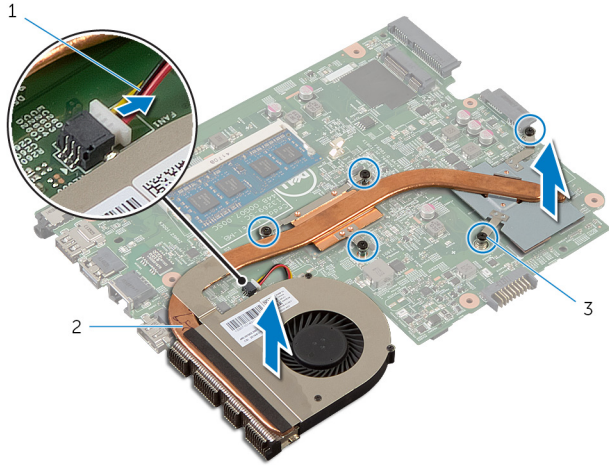
## الإجراء

**ملاحظة:** قد يبدو المشتت الحراري مختلفاً في الكمبيوتر وذلك حسب التكوين الذي طلبته.



- 1 اقلب لوحة النظام رأساً على عقب وقم بوضعها على سطح مسطح ونظيف.
- 2 بترتيب تسلسلي، (موضح على المشتت الحراري)، قم بفك مسامير التثبيت التي تثبت مجموعة المشتت الحراري في لوحة النظام.
- 3 أفضل كبل المروحة عن لوحة النظام.

4 ارفع المشتت الحراري إلى خارج لوحة النظام.



2 مجموعة المشتت الحراري

1 كبل المروحة  
3 مسامير التثبيت (5)

# إعادة وضع مجموعة المشتت الحراري

تحذير: قبل العمل داخل الكمبيوتر، اقرأ معلومات الأمان التي تم إرفاقها مع الكمبيوتر، واتبِع الخطوات الواردة في [قيل العمل داخل الكمبيوتر](#). بعد العمل داخل الكمبيوتر، اتبع التعليمات الواردة في [بعد العمل داخل الكمبيوتر](#). للتعرف على المعلومات الإضافية الخاصة بأفضل ممارسات الأمان، راجع الصفحة الرئيسية الخاصة بالتوافق التنظيمي من خلال [dell.com/regulatory\\_compliance](http://dell.com/regulatory_compliance).



تنبيه: قد تتسبب محاذاة المشتت الحراري بطريقة غير صحيحة في إتلاف لوحة النظام والمعالج.



## الإجراء

- 1 قم بمحاذاة فتحات المسامير الموجودة على مجموعة المشتت الحراري مع فتحات المسامير الموجودة على لوحة النظام.
- 2 بترتيب تسلسلي، (موضح على المشتت الحراري)، اربط مسامير التثبيت التي تثبت مجموعة المشتت الحراري في لوحة النظام.
- 3 قم بتوصيل كبل المروحة بلوحة النظام.
- 4 اقلب لوحة النظام.

## المتطلبات الأساسية

- 1 اتبع الإجراءات من الخطوة 2 إلى الخطوة 6 في "إعادة وضع لوحة النظام".
- 2 أعد وضع لوحة موصل البطارية.
- 3 أعد وضع لوحة موصل محرك الأقراص الضوئية.
- 4 اتبع الإجراءات من الخطوة 3 إلى الخطوة 9 في "إعادة وضع مسند راحة اليد".
- 5 أعد وضع لوحة المفاتيح.
- 6 أعد وضع الطاقة اللاسلكية.
- 7 اتبع الإجراءات من الخطوة 4 إلى الخطوة 5 في "إعادة وضع محرك الأقراص الضوئية".
- 8 اتبع الإجراءات من الخطوة 4 إلى الخطوة 6 في "إعادة وضع محرك الأقراص الثابتة".
- 9 أعد وضع غطاء القاعدة.
- 10 أعد وضع البطارية.

# إزالة مجموعة الشاشة

تحذير: قبل العمل داخل الكمبيوتر، اقرأ معلومات الأمان التي تم إرفاقها مع الكمبيوتر، واتبع الخطوات الواردة في [قيل العمل داخل الكمبيوتر](#). بعد العمل داخل الكمبيوتر، اتبع التعليمات الواردة في [بعد العمل داخل الكمبيوتر](#). للتعرف على المعلومات الإضافية الخاصة بأفضل ممارسات الأمان، راجع الصفحة الرئيسية الخاصة بالتوافق التنظيمي من خلال [dell.com/regulatory\\_compliance](http://dell.com/regulatory_compliance).



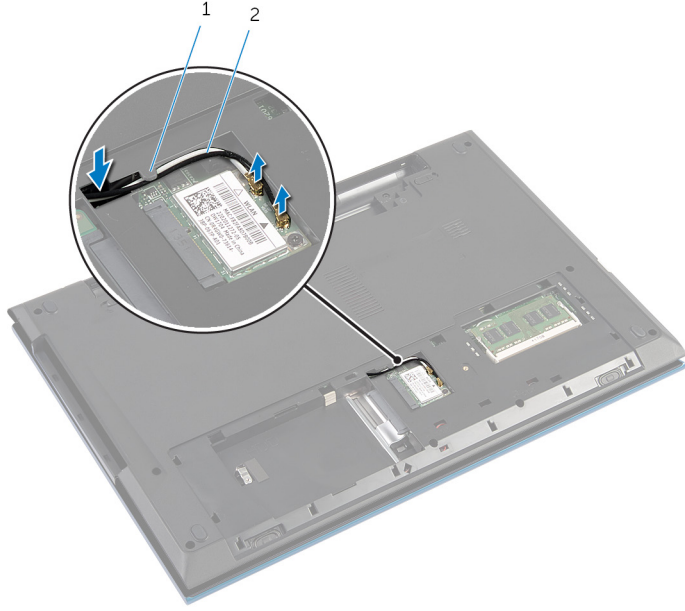
## المتطلبات الأساسية

- 1 قم بإزالة البطارية.
- 2 قم بإزالة غطاء القاعدة.
- 3 اتبع الإجراءات من الخطوة 1 إلى الخطوة 3 في "إزالة محرك الأقراص الثابتة".
- 4 اتبع الإجراءات من الخطوة 1 إلى الخطوة 2 في "إزالة محرك الأقراص الضوئية".
- 5 قم بإزالة لوحة المفاتيح.
- 6 اتبع الإجراءات من الخطوة 1 إلى الخطوة 7 في "إزالة مسند راحة اليد".
- 7 قم بإزالة منفذ محمل التاد.

## الإجراء

- 1 أغلق الشاشة واقب الكمبيوتر رأسًا على عقب.
- 2 افصل كبلات الهوائي عن البطاقة اللاسلكية.

3 مَ بيازلة كبلات الهوائي من أدلة التوجيه الموجودة على قاعدة الكمبيوتر.



2 كبلات الهوائي (2)

1 دليل التوجيه

4 اقلب الكمبيوتر رأسًا على عقب وافتح الشاشة إلى أقصى قدر ممكن.

5 مَ بيازلة كبلات الهوائي من الفتحة الموجودة على قاعدة الكمبيوتر.

6 مَ بيازلة الشريط الذي يقوم بتثبيت كبل الشاشة بلوحة النظام.

7 ارفع مزلاج الموصل وقم بفصل كبل الشاشة عن لوحة النظام.



2 شريط

1 كبل الشاشة

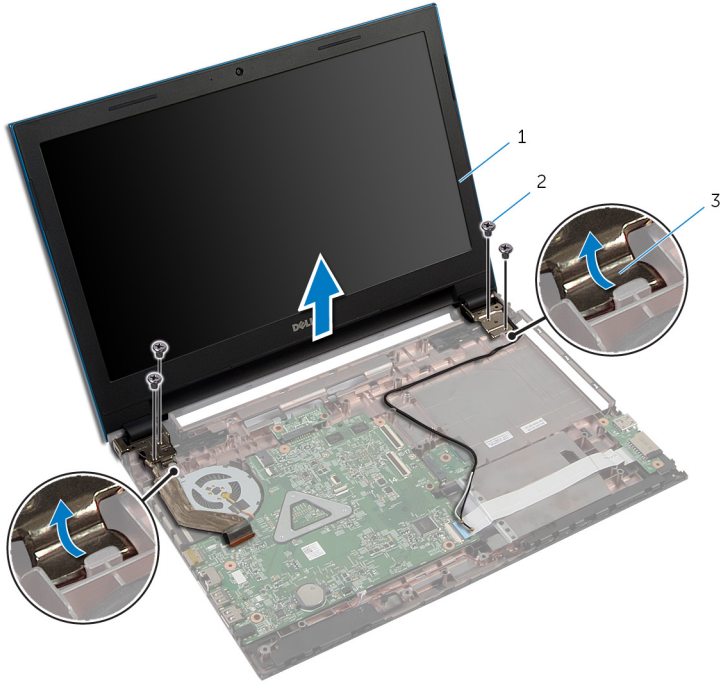
3 مزلاج الموصل

8 قم بإزالة المسامير المثبتة لموصلات الشاشة في قاعدة الكمبيوتر.

9 لاحظ توجيه كبل الهوائي، وقم بإزالة الكبل من أداة التوجيه الموجودة في قاعدة الكمبيوتر.



10 حرر مفصلات الشاشة من الأتسنة الموجودة على قاعدة الكمبيوتر، وأرفع مجموعة الشاشة خارج قاعدة الكمبيوتر.



2 المسامير اللولبية (4)

1 مجموعة الشاشة

3 مفصلات الشاشة (2)

# إعادة وضع مجموعة الشاشة

تحذير: قبل العمل داخل الكمبيوتر، اقرأ معلومات الأمان التي تم إرفاقها مع الكمبيوتر، واتبع الخطوات الواردة في [قبل العمل داخل الكمبيوتر](#). بعد العمل داخل الكمبيوتر، اتبع التعليمات الواردة في [بعد العمل داخل الكمبيوتر](#). للتعرف على المعلومات الإضافية الخاصة بأفضل ممارسات الأمان، راجع الصفحة الرئيسية الخاصة بالتوافق التنظيمي من خلال [dell.com/regulatory\\_compliance](http://dell.com/regulatory_compliance).



## الإجراء

- 1 تم بإزاحة مفصلات الشاشة أسفل اللسان الموجود على قاعدة الكمبيوتر، ومحاذاة فتحات المسامير الموجودة على مفصلات الشاشة مع فتحات المسامير الموجودة على قاعدة الكمبيوتر.
- 2 أعد وضع المسامير المثبتة لمفصلات الشاشة في قاعدة الكمبيوتر.
- 3 تم بتوجيه كبلات الهوائي خلال أداة التوجيه الموجودة على قاعدة الكمبيوتر.
- 4 صل كبل الشاشة بلوحة النظام.
- 5 تم بلمس الشريط الذي يقوم بتثبيت كبل الشاشة بلوحة النظام.
- 6 تم بإزاحة كبلات الهوائي خلال الفتحة الموجودة في قاعدة الكمبيوتر.
- 7 أغلق الشاشة واقبل الكمبيوتر رأساً على عقب.
- 8 تم بتوجيه كبلات الهوائي خلال أداة التوجيه الموجودة على قاعدة الكمبيوتر.
- 9 تم بتوصيل كبلات الهوائي بالبطاقة اللاسلكية. راجع "إعادة وضع [البطاقة اللاسلكية](#)".
- 10 اقلب الكمبيوتر رأساً على عقب وافتح الشاشة إلى أقصى قدر ممكن.

## المتطلبات الأساسية

- 1 أعد وضع [منفذ محمول التيار](#).
- 2 اتبع الإجراءات من الخطوة 3 إلى الخطوة 9 في "إعادة وضع [مسند راحة اليد](#)".
- 3 أعد وضع [لوحة المفاتيح](#).
- 4 اتبع الإجراءات من الخطوة 4 إلى الخطوة 5 في "إعادة وضع [محرك الأقراص الضوئية](#)".
- 5 اتبع الإجراءات من الخطوة 4 إلى الخطوة 6 في "إعادة وضع [محرك الأقراص الثابتة](#)".
- 6 أعد وضع [غطاء القاعدة](#).
- 7 أعد وضع [البطارية](#).

# إزالة إطار الشاشة

تحذير: قبل العمل داخل الكمبيوتر، اقرأ معلومات الأمان التي تم إرفاقها مع الكمبيوتر، واتبع الخطوات الواردة في [قبل العمل داخل الكمبيوتر](#). بعد العمل داخل الكمبيوتر، اتبع التعليمات الواردة في [بعد العمل داخل الكمبيوتر](#). للتعرف على المعلومات الإضافية الخاصة بأفضل ممارسات الأمان، راجع الصفحة الرئيسية الخاصة بالتوافق التنظيمي من خلال [dell.com/regulatory\\_compliance](http://dell.com/regulatory_compliance).



## المتطلبات الأساسية

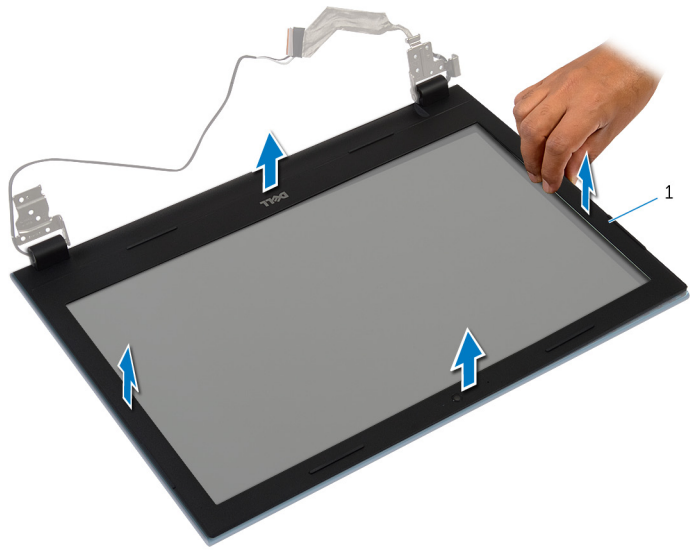
**ملاحظة:** تسري هذه التعليمات على أجهزة الكمبيوتر المحمول غير المزودة بشاشة تعمل باللمس فقط.



- 1 قم بإزالة [غطاء القاعدة](#).
- 2 قم بإزالة [البطارية](#).
- 3 اتبع الإجراءات من الخطوة 1 إلى الخطوة 3 في "إزالة [محرك الأقراص الثابتة](#)".
- 4 اتبع الإجراءات من الخطوة 1 إلى الخطوة 2 في "إزالة [محرك الأقراص الضوئية](#)".
- 5 قم بإزالة [لوحة المفاتيح](#).
- 6 اتبع الإجراءات من الخطوة 1 إلى الخطوة 7 في "إزالة [مستند راحة اليد](#)".
- 7 قم بإزالة [منفذ محمول التلدين](#).
- 8 قم بإزالة [مجموعة الشاشة](#).

## الإجراء

باستخدام أطراف أصابعك، ارفع الحواف الداخلية لإطار الشاشة، ثم ارفع إطار الشاشة خارج مجموعة الشاشة.




إطار الشاشة 1

# إعادة وضع إطار الشاشة

تحذير: قبل العمل داخل الكمبيوتر، اقرأ معلومات الأمان التي تم إرفاقها مع الكمبيوتر، واتبع الخطوات الواردة في [قيل العمل داخل الكمبيوتر](#). بعد العمل داخل الكمبيوتر، اتبع التعليمات الواردة في [بعد العمل داخل الكمبيوتر](#). للتعرف على المعلومات الإضافية الخاصة بأفضل ممارسات الأمان، راجع الصفحة الرئيسية الخاصة بالتوافق التنظيمي من خلال [.dell.com/regulatory\\_compliance](https://www.dell.com/regulatory_compliance)



## الإجراء

**ملاحظة:** تسري هذه التعليمات على أجهزة الكمبيوتر المحمول غير المزودة بشاشة تعمل باللمس فقط. 

قم بحاذة إطار الشاشة مع الغطاء الخلفي للشاشة وأدخل إطار الشاشة في مكانه بعناية.

## المتطلبات الأساسية

- 1 أعد وضع [مجموعة الشاشة](#).
- 2 أعد وضع [منفذ محاور التيار](#).
- 3 اتبع الإجراءات من الخطوة 3 إلى الخطوة 9 في "إعادة وضع [مسند راحة اليد](#)".
- 4 أعد وضع [لوحة المفاتيح](#).
- 5 اتبع الإجراءات من الخطوة 4 إلى الخطوة 5 في "إعادة وضع [محرك الأقراص الضوئية](#)".
- 6 اتبع الإجراءات من الخطوة 4 إلى الخطوة 6 في "إعادة وضع [محرك الأقراص الثابتة](#)".
- 7 أعد وضع [غطاء القاعدة](#).
- 8 أعد وضع [البطارية](#).

## إزالة لوحة الشاشة

تحذير: قبل العمل داخل الكمبيوتر، اقرأ معلومات الأمان التي تم إرفاقها مع الكمبيوتر، واتبع الخطوات الواردة في [قيل العمل داخل الكمبيوتر](#). بعد العمل داخل الكمبيوتر، اتبع التعليمات الواردة في [بعد العمل داخل الكمبيوتر](#). للتعرف على المعلومات الإضافية الخاصة بأفضل ممارسات الأمان، راجع الصفحة الرئيسية الخاصة بالتوافق التنظيمي من خلال [dell.com/regulatory\\_compliance](http://dell.com/regulatory_compliance).



### المتطلبات الأساسية

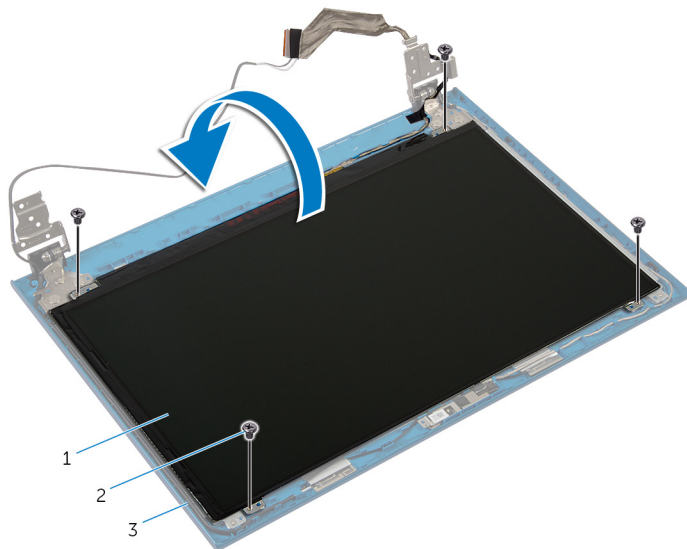
**ملاحظة:** تسري هذه التعليمات على أجهزة الكمبيوتر المحمول غير المزودة بشاشة تعمل باللمس فقط.



1. قم بإزالة البطارية.
2. قم بإزالة غطاء القاعدة.
3. اتبع الإجراءات من الخطوة 1 إلى الخطوة 3 في "إزالة محرك الأقراص الثابتة".
4. اتبع الإجراءات من الخطوة 1 إلى الخطوة 2 في "إزالة محرك الأقراص الضوئية".
5. قم بإزالة لوحة المفاتيح.
6. اتبع الإجراءات من الخطوة 1 إلى الخطوة 7 في "إزالة مسند راحة اليد".
7. قم بإزالة منفذ محاور الصلب.
8. قم بإزالة مجموعة الشاشة.
9. قم بإزالة إطار الشاشة.

## الإجراء

- 1 قم بإزالة المسامير المثبتة للوحة الشاشة بالغطاء الخلفي للشاشة.
- 2 ارفع لوحة الشاشة برفق، ثم اقلبها، وضعها على سطح مستو ونظيف.



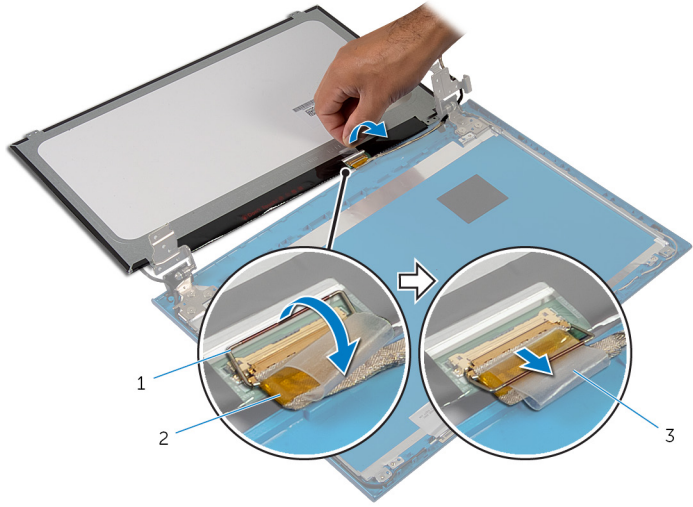
2 المسامير اللولبية (4)

1 لوحة الشاشة

3 الغطاء الخلفي للشاشة

- 3 قم بإزالة الشريط الذي يثبت كبل الشاشة بلوحة الشاشة.

4 ارفع مزلاج الموصل وقم بفصل كبل الشاشة عن لوحة الشاشة.






# إعادة وضع لوحة الشاشة

تحذير: قبل العمل داخل الكمبيوتر، اقرأ معلومات الأمان التي تم إرفاقها مع الكمبيوتر، واتبع الخطوات الواردة في [قيل العمل داخل الكمبيوتر](#). بعد العمل داخل الكمبيوتر، اتبع التعليمات الواردة في [بعد العمل داخل الكمبيوتر](#). لتعرف على المعلومات الإضافية الخاصة بأفضل ممارسات الأمان، راجع الصفحة الرئيسية الخاصة بالوافق التنظيمي من خلال [dell.com/regulatory\\_compliance](http://dell.com/regulatory_compliance).



## الإجراء

**ملاحظة:** تسري هذه التعليمات على أجهزة الكمبيوتر المحمول غير المزودة بشاشة تعمل باللمس فقط. 

- 1 تم بتوصيل كبل الشاشة بلوحة النظام واضغط على مزلاج الموصل لاشغل لتثبيت الكبل.
- 2 تم بلصق الشريط بكل الشاشة.
- 3 ضع لوحة الشاشة برفق على الغطاء الخلفي للشاشة.
- 4 تم بمحاذاة فتحات المسامير الموجودة في لوحة الشاشة مع فتحات المسامير الموجودة في الغطاء الخلفي للشاشة.
- 5 أعد تركيب المسامير المثبتة للوحة الشاشة بالغطاء الخلفي للشاشة.

## المتطلبات الأساسية

- 1 أعد وضع [إطار الشاشة](#).
- 2 أعد وضع [مجموعة الشاشة](#).
- 3 أعد وضع [منفذ محاقن التيار](#).
- 4 اتبع الإجراءات من الخطوة 3 إلى الخطوة 9 في "إعادة وضع [مسند راحة اليد](#)".
- 5 أعد وضع [لوحة المفاتيح](#).
- 6 اتبع الإجراءات من الخطوة 4 إلى الخطوة 5 في "إعادة وضع [محرك الأقراص الضوئية](#)".
- 7 اتبع الإجراءات من الخطوة 4 إلى الخطوة 6 في "إعادة وضع [محرك الأقراص الثابتة](#)".
- 8 أعد وضع [غطاء القاعدة](#).
- 9 أعد وضع [البطارية](#).

## إزالة مفصلات الشاشة

تحذير: قبل العمل داخل الكمبيوتر، اقرأ معلومات الأمان التي تم إرفاقها مع الكمبيوتر، واتبِع الخطوات الواردة في [قبل العمل داخل الكمبيوتر](#). بعد العمل داخل الكمبيوتر، اتبع التعليمات الواردة في [بعد العمل داخل الكمبيوتر](#). للتعرف على المعلومات الإضافية الخاصة بأفضل ممارسات الأمان، راجع الصفحة الرئيسية الخاصة بالتوافق التنظيمي من خلال [.dell.com/regulatory\\_compliance](https://www.dell.com/regulatory_compliance)



### المتطلبات الأساسية

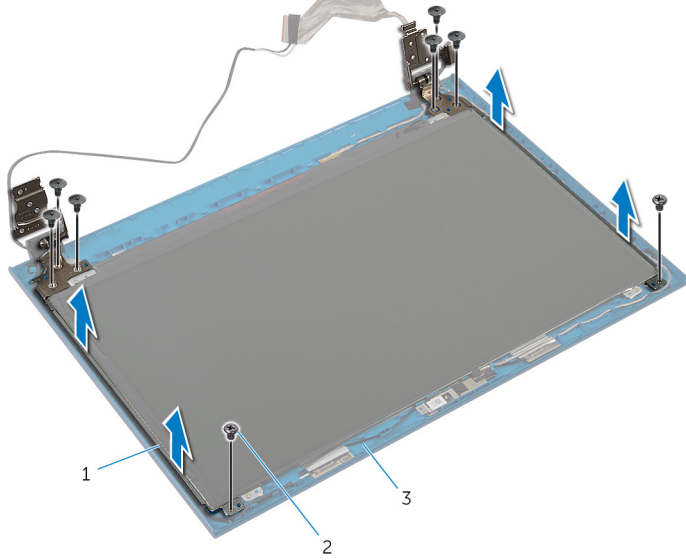
**ملاحظة:** تسري هذه التعليمات على أجهزة الكمبيوتر المحمول غير المزودة بشاشة تعمل باللمس فقط.



1. قم بإزالة البطارية.
2. قم بإزالة غطاء القاعدة.
3. اتبع الإجراءات من الخطوة 1 إلى الخطوة 3 في "إزالة محرك الأقراص الثابتة".
4. اتبع الإجراءات من الخطوة 1 إلى الخطوة 2 في "إزالة محرك الأقراص الضوئية".
5. قم بإزالة لوحة المفاتيح.
6. اتبع الإجراءات من الخطوة 1 إلى الخطوة 7 في "إزالة مسند راحة اليد".
7. قم بإزالة منفذ محاور الصلب.
8. قم بإزالة مجموعة الشاشة.
9. قم بإزالة إطار الشاشة.

## الاجراء

- 1 قم بإزالة المسامير المثبتة لموصلات الشاشة بالغطاء الخلفي للشاشة.
- 2 ارفع مفصلات الشاشة خارج الغطاء الخلفي للشاشة.



2 المسامير الولوجية (8)

1 مفصلات الشاشة (2)

3 الغطاء الخلفي للشاشة

# إعادة وضع مفصلات الشاشة

تحذير: قبل العمل داخل الكمبيوتر، اقرأ معلومات الأمان التي تم إرفاقها مع الكمبيوتر، واتباع الخطوات الواردة في [قيل العمل داخل الكمبيوتر](#). بعد العمل داخل الكمبيوتر، اتبع التعليمات الواردة في [بعد العمل داخل الكمبيوتر](#). للتصرف على المعلومات الإضافية الخاصة بأفضل ممارسات الأمان، راجع الصفحة الرئيسية الخاصة بالتوافق التنظيمي من خلال [dell.com/regulatory\\_compliance](http://dell.com/regulatory_compliance).



## الإجراء

**ملاحظة:** تسري هذه التعليمات على أجهزة الكمبيوتر المحمول غير المزودة بشاشة تعمل باللمس فقط. 

- 1 تم بمحاذاة فتحات المسامير الموجودة في مفصلات الشاشة مع فتحات المسامير الموجودة في الغطاء الخلفي للشاشة.
- 2 أعد تركيب المسامير المثبتة لمفصلات الشاشة بالغطاء الخلفي للشاشة.

## المتطلبات الأساسية

- 1 أعد وضع [إطار الشاشة](#).
- 2 أعد وضع [مجموعة الشاشة](#).
- 3 أعد وضع [منفذ محلي التيار](#).
- 4 اتبع الإجراءات من الخطوة 3 إلى الخطوة 9 في "إعادة وضع [مسند راحة اليد](#)".
- 5 أعد وضع [لوحة المفاتيح](#).
- 6 اتبع الإجراءات من الخطوة 4 إلى الخطوة 5 في "إعادة وضع [محرك الأقراص الضوئية](#)".
- 7 اتبع الإجراءات من الخطوة 4 إلى الخطوة 6 في "إعادة وضع [محرك الأقراص الثابتة](#)".
- 8 أعد وضع [غطاء القاعدة](#).
- 9 أعد وضع [البطارية](#).

## إزالة الكاميرا

تحذير: قبل العمل داخل الكمبيوتر، اقرأ معلومات الأمان التي تم إرفاقها مع الكمبيوتر، واتبع الخطوات الواردة في [قبل العمل داخل الكمبيوتر](#). بعد العمل داخل الكمبيوتر، اتبع التعليمات الواردة في [بعد العمل داخل الكمبيوتر](#). للتعرف على المعلومات الإضافية الخاصة بأفضل ممارسات الأمان، راجع الصفحة الرئيسية الخاصة بالتوافق التنظيمي من خلال [.dell.com/regulatory\\_compliance](https://www.dell.com/regulatory_compliance)



### المتطلبات الأساسية

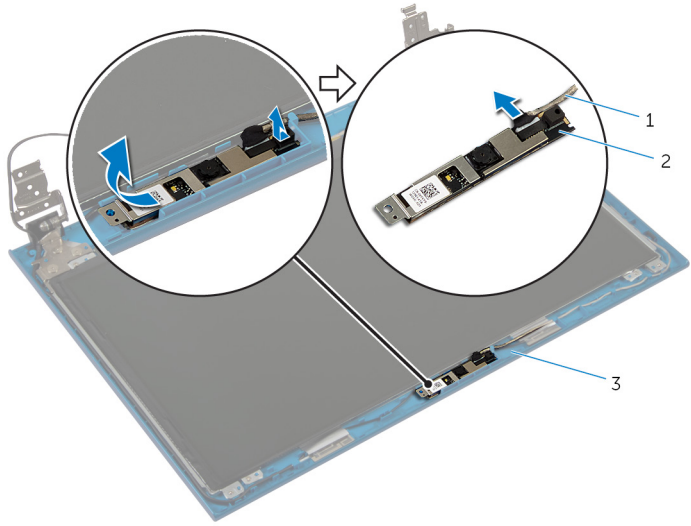
**ملاحظة:** تسري هذه التعليمات على أجهزة الكمبيوتر المحمول غير المزودة بشاشة تعمل باللمس فقط.



- 1 قم بإزالة البطارية.
- 2 قم بإزالة غطاء القاعدة.
- 3 اتبع الإجراءات من الخطوة 1 إلى الخطوة 3 في "إزالة محرك الأقراص الثابتة".
- 4 اتبع الإجراءات من الخطوة 1 إلى الخطوة 2 في "إزالة محرك الأقراص الضوئية".
- 5 قم بإزالة لوحة المفاتيح.
- 6 اتبع الإجراءات من الخطوة 1 إلى الخطوة 3 في "إزالة مسند راحة اليد".
- 7 قم بإزالة منفذ محمول التلدين.
- 8 قم بإزالة مجموعة الشاشة.
- 9 قم بإزالة إطار الشاشة.

### الإجراء

- 1 ارفع وحدة الكاميرا خارج الغطاء الخلفي للشاشة بحماية.
- 2 ارفع الكاميرا براوية، وأخرجهما من أسفل اللسان الموجود على الغطاء الخلفي للشاشة.



2 وحدة الكاميرا


1 كبل الكاميرا  
3 الغطاء الخلفي للشاشة

# إعادة وضع الكاميرا

تحذير: قبل العمل داخل الكمبيوتر، اقرأ معلومات الأمان التي تم إرفاقها مع الكمبيوتر، واتبع الخطوات الواردة في [قيل العمل داخل الكمبيوتر](#). بعد العمل داخل الكمبيوتر، اتبع التعليمات الواردة في [بعد العمل داخل الكمبيوتر](#). للتصرف على المعلومات الإضافية الخاصة بأفضل ممارسات الأمان، راجع الصفحة الرئيسية الخاصة بالتوافق التنظيمي من خلال [.dell.com/regulatory\\_compliance](https://www.dell.com/regulatory_compliance)



## الإجراء

**ملاحظة:** تسري هذه التعليمات على أجهزة الكمبيوتر المحمول غير المزودة بشاشة تعمل باللمس فقط. 

- 1 صل كبل الكاميرا بوحدة الكاميرا.
- 2 قم بإزاحة الكاميرا أسفل اللسان الموجود على الغطاء الخلفي للشاشة، ثم قم بتثبيت وحدة الكاميرا بالغطاء الخلفي للشاشة.

## المتطلبات الأساسية

- 1 أعد وضع [إطار الشاشة](#).
- 2 أعد وضع [مجموعة الشاشة](#).
- 3 أعد وضع [منفذ محلي التيار](#).
- 4 اتبع الإجراءات من الخطوة 3 إلى الخطوة 9 في "إعادة وضع [مسند راحة اليد](#)".
- 5 أعد وضع [لوحة المفاتيح](#).
- 6 اتبع الإجراءات من الخطوة 4 إلى الخطوة 5 في "إعادة وضع [محرك الأقراص الضوئية](#)".
- 7 اتبع الإجراءات من الخطوة 4 إلى الخطوة 6 في "إعادة وضع [محرك الأقراص الثابتة](#)".
- 8 أعد وضع [غطاء القاعدة](#).
- 9 أعد وضع [البطارية](#).

# (BIOS) تحديث نظام الإدخال والإخراج الأساسي

قد تحتاج إلى تحديث نظام الإدخال والإخراج الأساسي (BIOS) عندما يكون هناك تحديثًا متاحًا أو بعد إعادة تركيب لوحة النظام. لتحديث نظام الإدخال والإخراج الأساسي (BIOS):

- 1 ابدأ تشغيل الكمبيوتر.
- 2 اذهب إلى [dell.com/support](http://dell.com/support).
- 3 إذا كان لديك رمز الخدمة الخاص بالكمبيوتر، فأكتب رمز الخدمة الخاص بالكمبيوتر وانقر فوق **إرسال**.  
إذا لم يكن لديك رمز الخدمة الخاص بالكمبيوتر، فانقر فوق **اكتشاف المنتج الخاص بي** لكي تسمح بالاكشاف التلقائي لرمز الخدمة.
- 4  **ملاحظة:** في حالة عدم اكتشاف رمز الخدمة تلقائيًا، فحدد المنتج الخاص بك من ضمن فئات المنتجات.
- 4 انقر فوق **Get Drivers and Downloads (جلب برامج التشغيل والتنزيلات)**.
- 5 انقر فوق **View All Drivers (عرض كل برامج التشغيل)**.
- 6 في القائمة المسماة **نظام التشغيل** حدد نظام التشغيل المثبت على الكمبيوتر لديك.
- 7 انقر فوق **BIOS (نظام الإدخال والإخراج الأساسي)**.
- 8 انقر فوق **Download File (تنزيل الملف)** لتنزيل أحدث إصدار من BIOS للكمبيوتر.
- 9 في الصفحة التالية، حدد **Single-file download (تنزيل ملف واحد)** وانقر فوق **Continue (متابعة)**.
- 10 تم بحفظ الملف وبمجرد اكتمال التنزيل، انتقل إلى المجلد حيث تم حفظ ملف تحديث BIOS.
- 11 انقر تقرأ مزدوجًا فوق رمز ملف تحديث نظام BIOS واتبع الإرشادات التي تظهر على الشاشة.



# Dell الحصول على التعليمات والاتصال بشركة


## مصادر المساعدة الذاتية

يمكنك الحصول على المعلومات والتعليمات بشأن منتجات Dell وخدماتها باستخدام مصادر المساعدة الذاتية عبر الإنترنت.

معلومات المساعدة الذاتية	خيارات المساعدة الذاتية
الوصول إلى تعليمات Windows	<b>Windows 8</b> — افتح اختصارات البحث، اكتب Help and Support (التعليمات) و اضغط على <Enter> و السد عم ) في مربع البحث، ثم اضغط على <Enter>.
معلومات حول منتجات وخدمات Dell	<b>Windows 7</b> — انقر فوق <b>Start</b> (البرنامج) → <b>Help and Support</b> (التعليمات والدعم).
معلومات استكشاف الأخطاء وإصلاحها، وأداة المستخدم، وتعليمات الإعداد، ومواصفات المنتج، ومدونات التعليمات الفنية، وبرامج التشغيل، وتحديثات البرامج، وهكذا	ارجع إلى <a href="http://dell.com">dell.com</a>
معلومات حول Microsoft Windows 8	ارجع إلى <a href="http://dell.com/support">dell.com/support</a>
معلومات حول Microsoft Windows 7	ارجع إلى <a href="http://dell.com/windows8">dell.com/windows8</a>
تعرف على نظام التشغيل لديك، وإعداد الكمبيوتر واستخدامه، والنسخ الاحتياطي للبيانات، والتشخيصات، وهكذا.	انقر فوق <b>Start</b> (البرنامج) → <b>All Programs</b> (البرامج) → <b>Dell Help Documentation</b> (تعليمات وثائق Dell)
	ارجع إلى <a href="http://dell.com/Me and My Dell support/manuals">dell.com/Me and My Dell support/manuals</a>

## Dell الاتصال بشركة

للاتصال بشركة Dell، أو الدعم الفني، أو مشكلات خدمة العملاء، ارجع إلى [dell.com/contactdell](http://dell.com/contactdell).

**ملاحظة:** وتختلف حالة التوافر وفقاً للدولة والمنتج، وقد لا تتوفر بعض الخدمات في بلدك. 

**ملاحظة:** إذا لم يكن لديك اتصال نشط بالإنترنت، فيمكنك العثور على معلومات الاتصال على فاتورة الشراء الخاصة بك أو إيصال الشحن أو الفاتورة أو كتالوج منتج Dell. 